

ACCON GmbH · Gewerbering 5 · 86926 Greifenberg
Gemeinde Kutzenhausen
Schulstraße 10
86500 Kutzenhausen

Greifenberg, 05.12.2024
ThSc / 246167_03_S_rev1.docx

Schalltechnische Stellungnahme zur planbedingten Verkehrszunahme des Bebauungsplans Nr. 34 „Südlich der St. Ursula- Strasse“ in Rommelsried

Die Gemeinde Kutzenhausen plant im Ortsteil Rommelsried die Aufstellung des Bebauungsplans Nr. 34 „Südlich der St. Ursula-Strasse“, der die Voraussetzungen für die Herstellung von 25 Baugrundstücken für Einzel und Doppelhäuser in einem allgemeinen Wohngebiet (WA) schaffen soll. Das Plangebiet befindet sich in der Ortsmitte von Rommelsried und wird derzeit landwirtschaftlich genutzt.

Im Zuge der Beteiligung der Träger öffentlicher Belange ist vom Landratsamt Augsburg / Technischer Umweltschutz der Hinweis auf ein Urteil des Bayerischen Verwaltungsgerichtshofs, bezüglich der Ermittlung und Bewertung des planbedingten Zusatzverkehrs im Rahmen der Bauleitplanung, eingegangen. Im Urteil heißt es: Fehlende Ermittlungen von Verkehrslärmentwicklungen durch zukünftige Bebauung können einen relevanten Abwägungsmangel darstellen und zur Unwirksamkeit des Bebauungsplans führen.

Aufgrund des Urteils möchte die Gemeinde Kutzenhausen die Auswirkungen des planbedingten Zusatzverkehrs, im Rahmen einer schalltechnischen Stellungnahme durch die Accon GmbH, ermitteln und bewerten lassen.

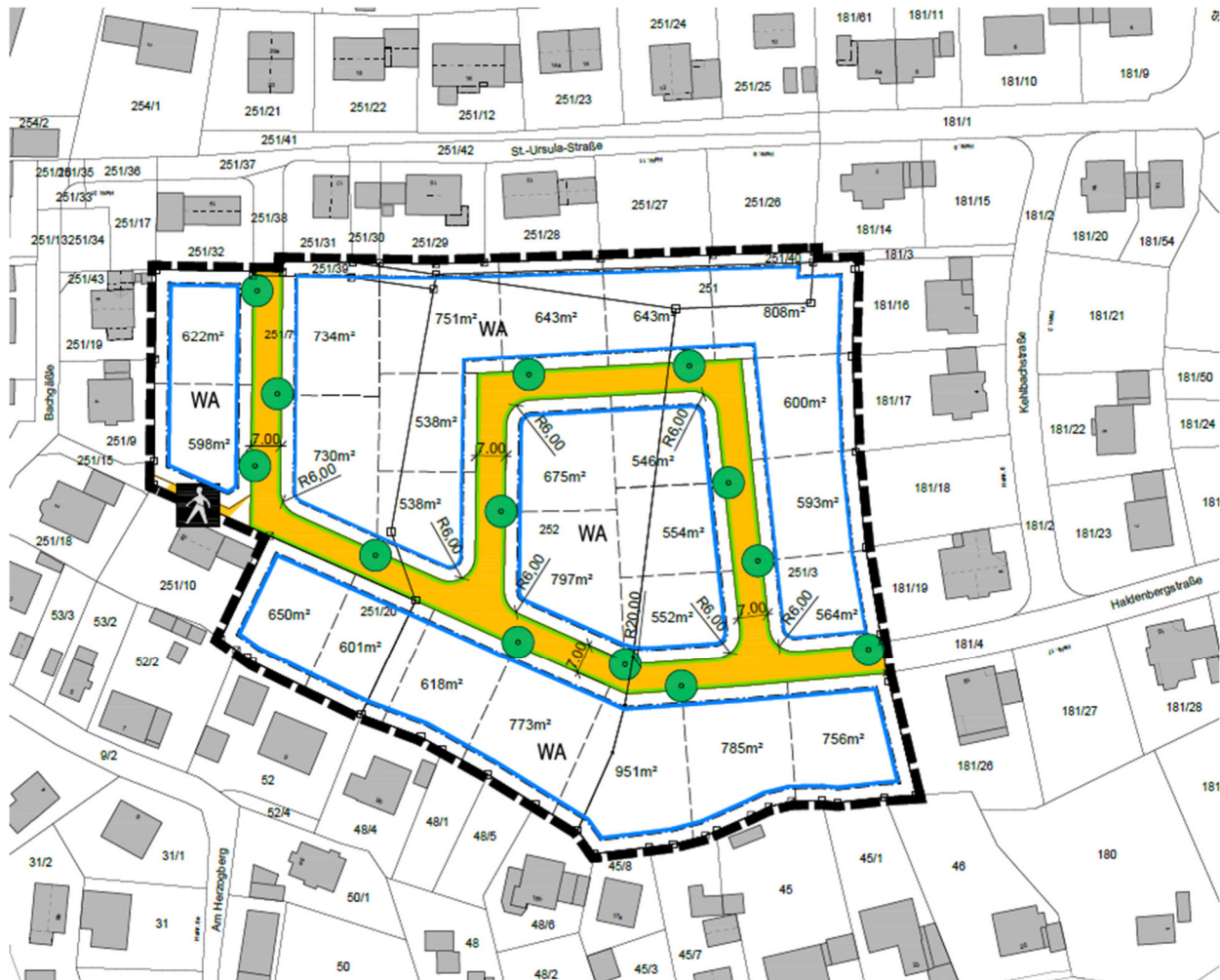
ACCON GmbH
Gewerbering 5 · 86926 Greifenberg · Germany
Tel.: +49 8192 99 60-0
Fax: +49 8192 99 60-29
info@accon.de · www.accon.de
Ein Mitglied der iC Gruppe

Geschäftsführer
Markus Petz
Dt. Dr. Wolfgang Unterberger
Amtsgericht Augsburg, HRB 20379
Ust-IdNr.: DE129277346

Bankverbindung
Deutsche Bank Landsberg a. L.
IBAN: DE33 7007 0024 0745 0695 00, BIC: DEUTDEDB702
Sparkasse Landsberg-Dießen
IBAN: DE81 7005 2060 0008 1454 35, BIC: BYLADEM1LLD

Beschreibung der Planung:

Die nachfolgende Abbildung zeigt einen Ausschnitt des zeichnerischen Teils des Bebauungsplans. Im Inneren des Wohnbaugebiets ist die Ringerschließung zu erkennen. Über die St.-Ursula-Strasse in Richtung Norden und die Haldenbergstrasse in Richtung Osten knüpft die Planung an das bestehende Straßennetz an. Im Plangebiet sind 25 Baugrundstücke vorgesehen.



Ermittlung der bestehenden Verkehrsmengen im Straßennetz:

Analyse 2021

Um die Auswirkungen des planbedingten Zusatzverkehrs bewerten zu können, wird zuerst die bestehende Lärmsituation, hervorgerufen durch den Straßenverkehr im Umfeld der Planung, ermittelt. Hierzu werden für die Übergeordneten Straßen die Verkehrsmengen von den umliegenden Zählstellen 76309700 (A1 Biburger Straße mit DTV 2.400 Kfz/d) und 76309701 (A3 Deubacher Straße mit DTV 1.500 Kfz/d) aus dem Jahr 2021 herangezogen. Für die

innerörtlichen Straßen liegen keine Verkehrsmengen von Zählstellen oder aktuellen Verkehrsuntersuchungen vor, sodass hier die Verkehrsmengen, anhand der vorhandenen Bebauung (etwa 150 Wohneinheiten) und unter Verwendung der FGSV-Richtlinie "Hinweise zur Schätzung des Verkehrsaufkommens von Gebietstypen" (Ausgabe 2006), abgeschätzt werden.

Verkehrserzeugung	Faktor
Wohnungsbelegungsziffer [EW / Wohneinheit]	2,5
Wegehäufigkeit [Wege / EW]	3,5
Pkw-Anteil in %	0,65
Besetzungsgrad pro Fahrzeug [Pers. / Fz.]	1,25
Besucherverkehr in % vom Gesamtverkehr	5%
Wirtschaftsverkehr in % vom Gesamtverkehr	10%
Verkehrserzeugung im Bestandsgebiet in Kfz/d	785

Die nachfolgende Abbildung zeigt den Bereich in rot abmarkiert, für den die Bestandsverkehrsmengen ermittelt wurden (Quelle: BayernAtlas).



Im umliegenden nachgeordneten Straßennetz (Bachgäßle, St. Ursula-Str., Kehlbachstr., Haldenbergstr., Steinäcker und Am Herzogberg) kann somit von einem durchschnittlichen täglichen Verkehr (DTV) von 200 Kfz/d ausgegangen werden. Auf den Straßenabschnitten Am Herzogberg im Bereich der Zufahrt auf die A3 sowie auf dem Abschnitt der St. Ursula-Str. im Bereich der Zufahrt auf die A1 kann von einem DTV von jeweils 400 Kfz/d ausgegangen werden. In Summe wird für die genannten Straßenzüge eine Verkehrserzeugung von 800 Kfz/d angenommen. Für die A1 und die A3 liegen die Verkehrszahlen bereits aufbereitet für die Berechnung nach der RLS-19 (Richtlinie für den Lärmschutz an Straßen) vor. Für das nachgeordnete Straßennetz werden zur detaillierten Eingabe in das Berechnungsmodell nach der RLS-19 folgende übliche Umrechnungsfaktoren für die maßgeblichen stündlichen Verkehrsmengen am Tag (Mt) und in der Nacht (Mn) sowie für die Schwerverkehrsanteile (p1t, p2t, p1n und p2n) angesetzt:

- DTV zu Mt (Faktor 0,06), DTV zu Mn (Faktor 0,011)
- p1t (3%), p2t (4%), p1n (3%), p2n (4%)

Für die Straßen A1 und A3 ist eine zulässige Höchstgeschwindigkeit von 50 km/h angesetzt. Auch innerhalb des Ortes wird weitestgehend eine Höchstgeschwindigkeit von 50 km/h angesetzt. Lediglich für die St. Ursula-Straße zwischen Kreuzung An der Viehweide und der Kreuzung Bachgäßle / am Herzogberg, sowie für die Erschließungsstraßen im Plangebiet wird von 30 km/h ausgegangen.

Die detaillierten Ansätze sind der Tabelle 2 des Anhangs zu entnehmen.

Ermittlung der prognostizierten Verkehrsmengen im bestehenden Straßennetz:

Prognose-Nullfall 2035

Um eine Auskunft über die zukünftige Verkehrslärmsituation zu erhalten, werden die ermittelten Verkehrsmengen der Analyse 2021 auf das Prognosejahr 2035 hochgerechnet. Der Verkehrszuwachs durch die Planung ist hier noch nicht enthalten. Es kann für die 14 Jahre von einem jährlichen Verkehrszuwachs von 1% bei gleichbleibenden Schwerverkehrsanteilen ausgegangen werden, also einer Erhöhung der Verkehrsmengen um 14%.

Die detaillierten Ansätze sind der Tabelle 1 des Anhangs zu entnehmen.

Ermittlung der prognostizierten Verkehrsmengen für das erweiterte Straßennetz:

Prognose-Planfall 2035

Zur Ermittlung der Auswirkungen des durch die Planung hervorgerufenen zusätzlichen Verkehrs, wird der Prognose-Nullfall 2035 (Bestand) mit dem Prognose-Planfall 2035 (Bestand + Planung) verglichen.

Der planbedingte Zusatzverkehr, der hierfür auf das bestehende Straßennetz umgelegt werden muss, kann, wie für das innerörtliche Straßennetz, anhand der Anzahl der Baugrundstücke (25) und unter Verwendung der FGSV-Richtlinie "Hinweise zur Schätzung des Verkehrsaufkommens von Gebietstypen" (Ausgabe 2006) abgeschätzt werden.

Verkehrserzeugung	Faktor
Anzahl Wohneinheiten pro Baugrundstück	2
Wohnungsbelegungsziffer [EW / Wohneinheit]	2,5
Wegehäufigkeit [Wege / EW]	3,5
Pkw-Anteil in %	0,7
Besetzungsgrad pro Fahrzeug [Pers. / Fz.]	1,25
Besucherverkehr in % vom Gesamtverkehr	5%
Wirtschaftsverkehr in % vom Gesamtverkehr	10%
Verkehrserzeugung durch Planung in Kfz/d	282

Auf der sicheren Seite liegend, kann somit von einer Verkehrserzeugung von etwa 300 Kfz/d ausgegangen werden. Die zulässige Höchstgeschwindigkeit beträgt 30 km/h. Auf der inneren Ringerschließung ist von 75 Kfz/d auszugehen. Auf den Anschlüssen Nord und Ost an das bestehende Straßennetz von 150 Kfz/d.

Die detaillierten Ansätze sowie die prozentuale Verteilung des Zusatzverkehrs auf das bestehende Straßennetz sind der Tabelle 1 des Anhangs zu entnehmen.

Modellberechnungen und Beurteilungsgrundlagen:

Die Schallausbreitungsberechnung erfolgt mit dem Programm SoundPlan in der Version 8.2. Hierbei wird im Sinne einer konservativen Betrachtung auf die Berücksichtigung der meteorologischen Korrektur C_{met} verzichtet, d. h. es wird von einer ständig vorherrschenden Mitwindsituation ausgegangen. Reflexionen werden mit der 2. Ordnung berücksichtigt. Die Topographie des Geländes kann im vorliegenden Fall für die Betrachtung der Straßennahen Bebauung im Umfeld der Planung vernachlässigt werden.

Um die Auswirkungen des planbedingten Zusatzverkehrs beurteilen zu können, wird eine Gebäudelärmkarte berechnet, welche aufzeigt um wieviel dB(A) sich der Beurteilungspegel am Tag und in der Nacht an der lautesten Fassadenseite der umliegenden Bebauung erhöht. Die Gebäude werden anhand einer Farbskala je nach Stärke der Erhöhung eingefärbt (siehe Karte 1 und Karte 2 des Anhangs).

Neben der Ermittlung der Erhöhung der Beurteilungspegel durch die Planung ist aber auch die Höhe des gesamten Beurteilungspegels am Tag und in der Nacht aus Bestand und Planung,

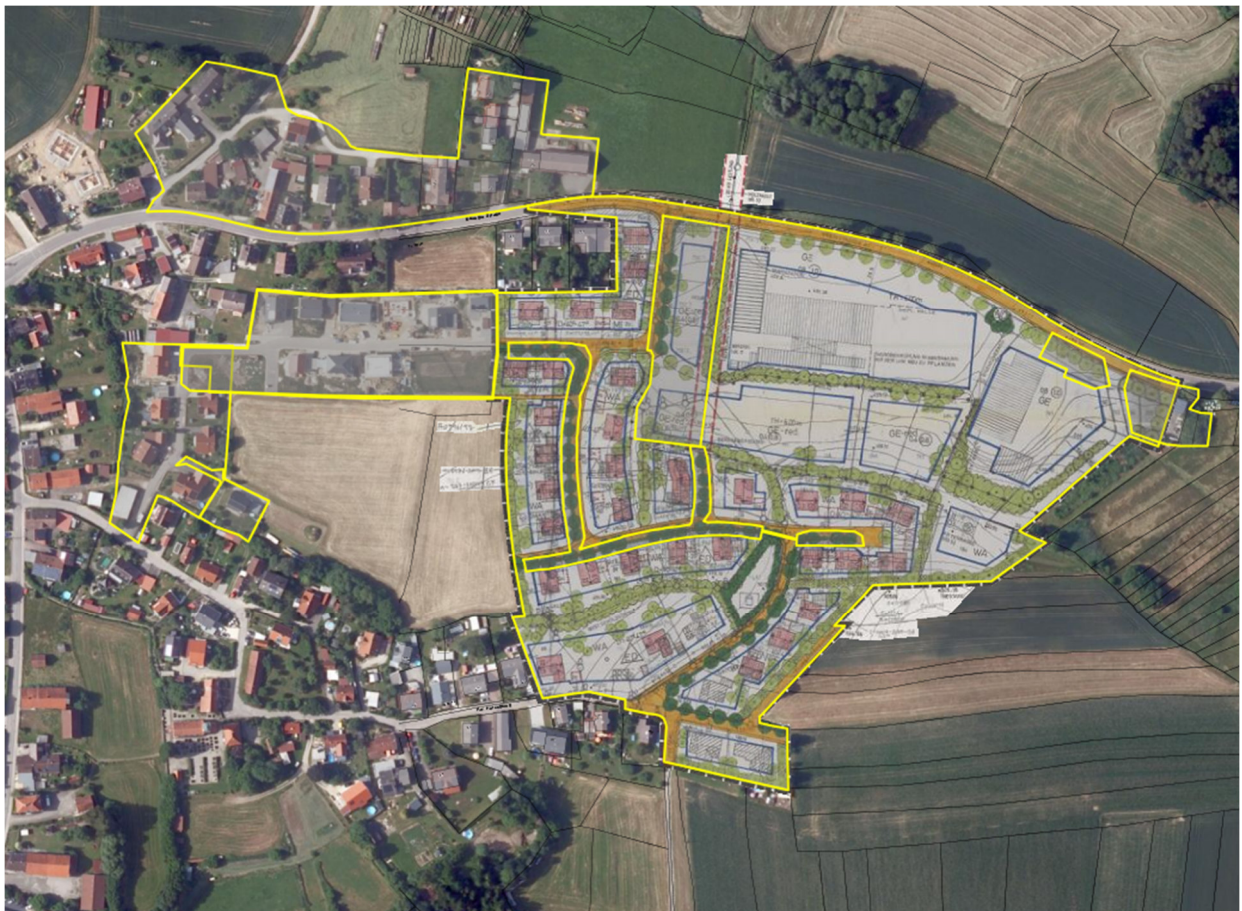
zum Vergleich mit den Immissionsgrenzwerten der 16. BImSchV (Verkehrslärmschutzverordnung) zu ermitteln (siehe Karte 3 und Karte 4 des Anhangs).

In der nachstehenden Abbildung sind die Immissionsgrenzwerte der 16. BImSchV in Abhängigkeit von der Gebietseinstufung der Gebäude und der Beurteilungszeit beschrieben.

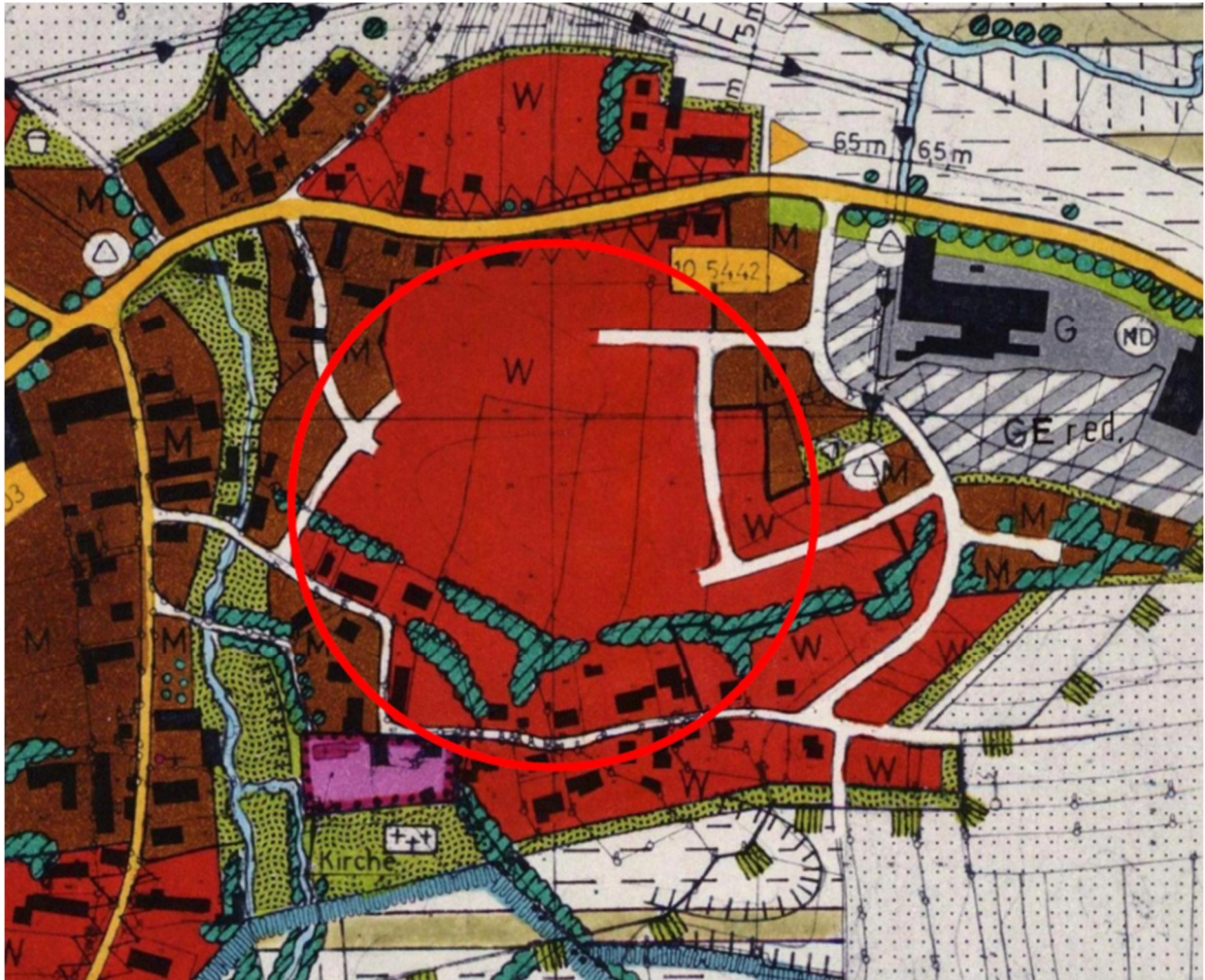
Immissionsgrenzwerte (IGW) der 16. BImSchV

Gebietseinstufung	Immissionsgrenzwerte [dB(A)]	
	tags	nachts
WA	59	49
MI	64	54
GE	69	59

Im Umfeld des Plangebiets sind keine flächendeckenden Bebauungspläne vorhanden. In der nachfolgenden Abbildung sind gelb markiert die Bereiche gekennzeichnet, für die ein Bebauungsplan vorliegt.



Für die anderen Bereiche erfolgt die Gebietseinstufung auf Basis des nachfolgenden Flächennutzungsplans.



Ergebnisse und Beurteilung:

Die Karten 1 und 2 des Anhangs, zeigen die Differenzen des Prognose-Planfalls 2035 zum Prognose-Nullfall 2035 am Tag bzw. in der Nacht und somit die Erhöhung der Beurteilungspegel an den Gebäuden, hervorgerufen durch den Zusatzverkehr der Planung. Alle Hauptgebäude im Umfeld sind farblich je nach Höhe der Zunahme des Beurteilungspegels eingefärbt. Es ist deutlich zu erkennen, dass es im Nahbereich der neu geplanten Straßen zu einer deutlichen Erhöhung der Beurteilungspegel um mehrere dB(A) kommt. Dies ist besonders an den Gebäuden die direkt an der Schnittstelle zwischen neuem und altem Straßennetz liegen ersichtlich (blaue Gebäude). Weiter entfernt vom Plangebiet sind die Zunahmen der Beurteilungspegel sowohl am Tag als auch in der Nacht deutlich geringer. Entlang der Hauptstraßen A1 und A3 liegt die Erhöhung im Wesentlichen unter 1 dB(A).

Die Karten 3 und 4 des Anhangs, zeigen die Einfärbungen der Gebäude bezogen auf den gesamten Beurteilungspegel am Tag bzw. in der Nacht des Prognose-Planfalls 2035, also unter Berücksichtigung der Verkehrszunahme durch die Planung. Es ist zu erkennen, dass es im nahen Umfeld der Planung generell nur zu geringen Einwirkungen durch Verkehrslärm kommt. Die Immissionsgrenzwerte der 16. BImSchV von 59 dB(A) am Tag und 49 dB(A) in der Nacht, für ein allgemeines Wohngebiet, werden hier eingehalten bzw. unterschritten. Entlang der Hauptstraßen A1 und A3 kommt es zu Überschreitungen der Immissionsgrenzwerte der 16. BImSchV für ein allgemeines Wohngebiet sowie zum Teil für ein Mischgebiet in welchem die Immissionsgrenzwerte bei 64 dB(A) am Tag und 54 dB(A) in der Nacht liegen. Die ermittelten Überschreitungen treten aber weitestgehend bereits im Bestand auf, sodass die Planung hier nur einen sehr geringen Beitrag zum Beurteilungspegel leistet. Die Tabelle 1 des Anhangs zeigt die Ergebnisse der Berechnungen. Es ist neben der Adresse des zu beurteilenden Hauses auch die Fassadeausrichtung angegeben. Die nachfolgenden Spalten geben den Immissionsgrenzwert der 16. BImSchV am Tag und in der Nacht wieder, gefolgt von den Beurteilungspegeln am Tag und in der Nacht für den Nullfall und den Planfall. Zur Bewertung der Auswirkungen der Verkehrszunahme sind die Spalten 9-12 der Tabelle von besonderer Aussagekraft. Die Spalten 9 (Tag) und 10 (Nacht) geben jeweils die Erhöhung des Beurteilungspegels durch den Zusatzverkehr der Planung wieder. Die Spalten 11 (Tag) und 12 (Nacht), nach welchen absteigend sortiert ist, zeigen die Höhe der Über- oder Unterschreitung der jeweils geltenden Immissionsgrenzwerte durch die Beurteilungspegel des Planfalls. Auf den Seiten 1 und 2 der Ergebnistabellen sind Überschreitungen der Immissionsgrenzwerte ermittelt (siehe Spalte 11 und 12). Für die von Überschreitungen betroffenen Gebäude ist zugleich die Erhöhung des Beurteilungspegels durch die Planung von +0,1 bis +0,5 dB(A) sehr gering (Spalte 9 und 10).

Im Ergebnis ist festzustellen, dass die Planung an der Bebauung im näheren Umfeld eine z. T. deutliche Pegelerhöhung hervorruft, der Beurteilungspegel an sich aber auch unter Berücksichtigung der planbedingten Verkehrszunahme nicht die Immissionsgrenzwerte der 16. BImSchV erreicht und im Allgemeinen als gering bezeichnet werden kann. Im Bereich der Hauptverkehrsstraßen A1 sowie der A3 sind die Immissionsgrenzwerte z. T. überschritten, was allerdings auch schon im Bestand der Fall ist. Der durch die Planung verursachte Lärmbeitrag ist hier allerdings auch sehr gering <0,5 dB(A). Eine unzumutbare Belastung der umliegenden Bestandsgebäude, ist durch die Planung nicht zu erwarten.

Anhänge:

Karte 1: Differenz der Beurteilungspegel Prognose-Planfall zu Prognose-Nullfall am Tag

Karte 2: Differenz der Beurteilungspegel Prognose-Planfall zu Prognose-Nullfall in der Nacht

Karte 3: Beurteilungspegel Prognose-Planfall am Tag

Karte 4: Beurteilungspegel Prognose-Planfall in der Nacht

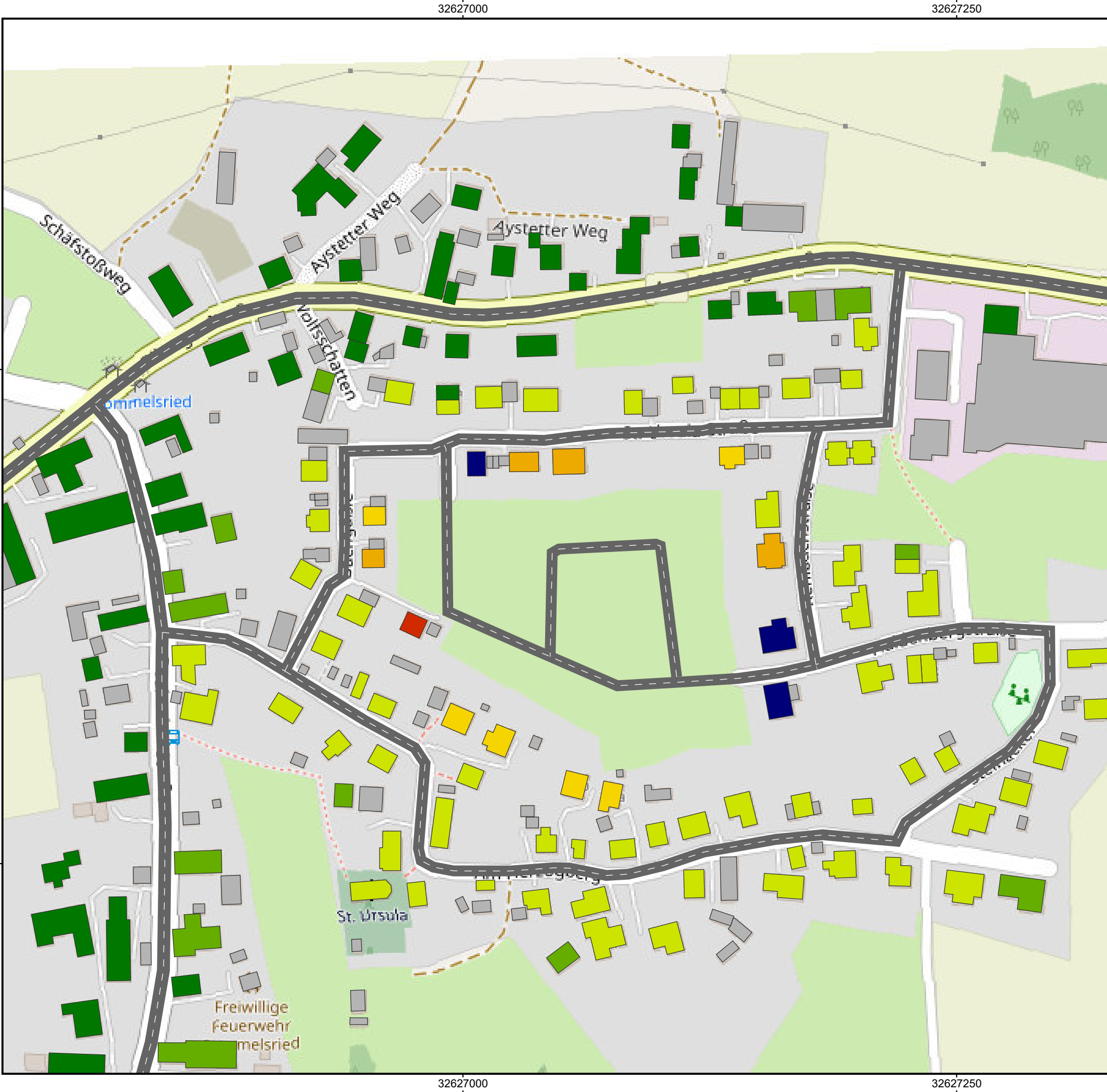
Tab 1: Ergebnistabellen

Tab 2: Ermittlung der Verkehrsmengen

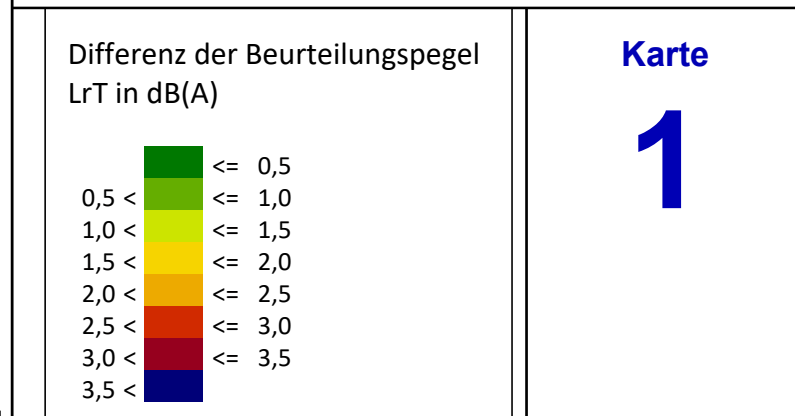
Mit freundlichen Grüßen
ACCON GmbH



Dipl.-Ing. (FH) Thomas Schmalz



Auftraggeber: Gemeinde Kutzenhausen
Projekt: Schalltechnische Stellungnahme zum Bebauungsplan Nr. 34 "Südlich der St. Ursula-Strasse" in Rommelsried
Projekt-Nr. 246167

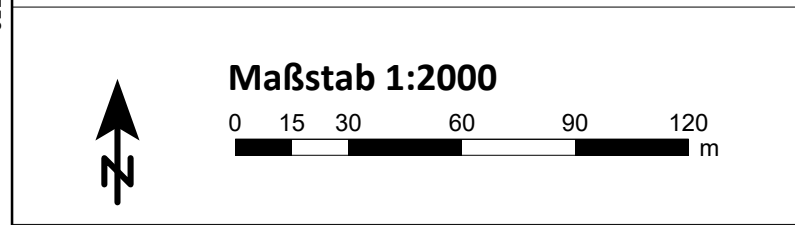


Verkehrslärm:
Erhöhung der Beurteilungspegel durch den planbedingten Zusatzverkehr bzw. Differenz der Beurteilungspegel Prognose-Planfall zu Prognose-Nullfall am Tag
Ermittlung Verkehrslärm nach RLS-19

Bearbeiter: ts
 Erstellt am: 03.12.2024
 Bearbeitet mit SoundPLAN 8.2, Update 12.03.2024

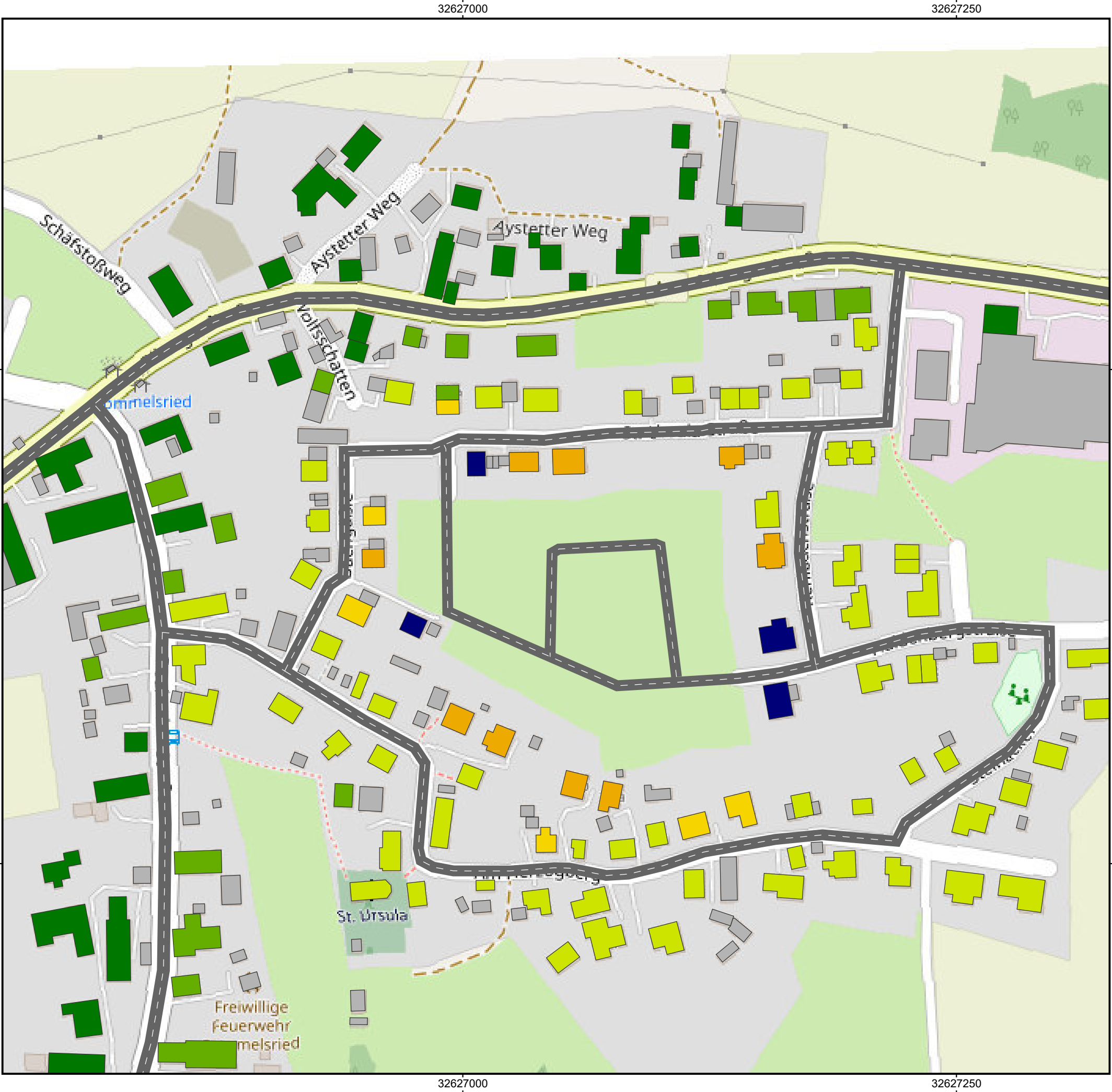
Zeichenerklärung

- Nebengebäude
- Straße



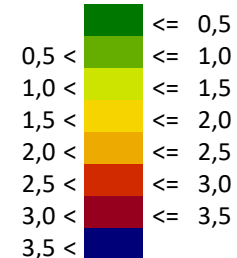
ACCON
 ENVIRONMENTAL CONSULTANTS

ACCON GmbH
 Gewerbering 5
 86926 Greifenberg



Auftraggeber: Gemeinde Kutzenhausen
Projekt: Schalltechnische Stellungnahme zum Bebauungsplan Nr. 34 "Südlich der St. Ursula-Strasse" in Rommelsried
Projekt-Nr. 246167

Differenz der Beurteilungspegel
 LrN in dB(A)



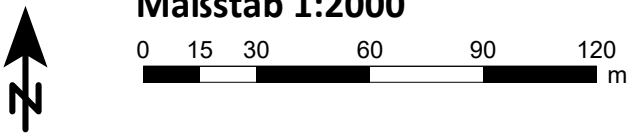
Karte
2

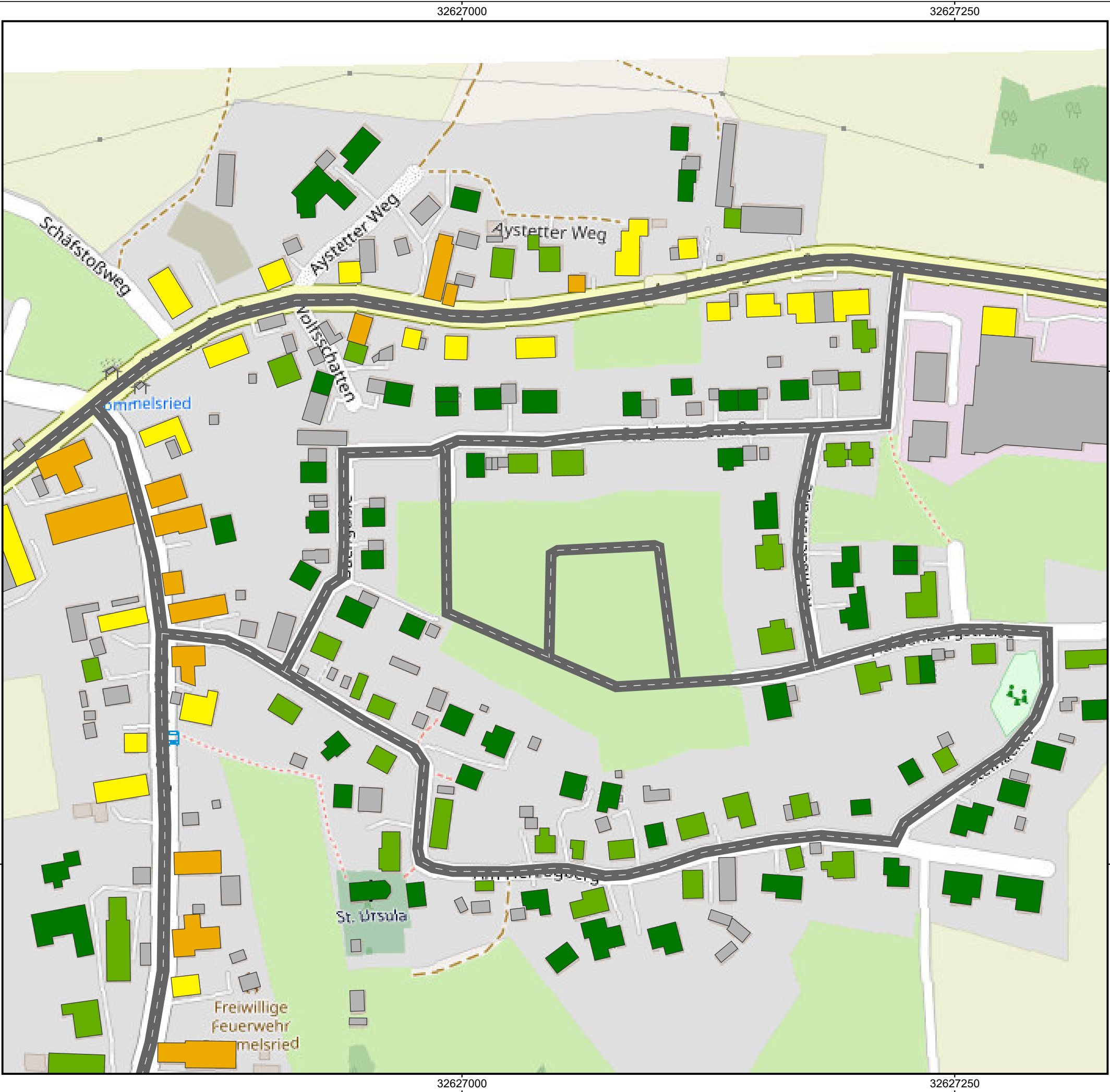
Verkehrslärm:
 Erhöhung der Beurteilungspegel durch den planbedingten Zusatzverkehr bzw. Differenz der Beurteilungspegel Prognose-Planfall zu Prognose-Nullfall in der Nacht
 Ermittlung Verkehrslärm nach RLS-19

Bearbeiter: ts
 Erstellt am: 03.12.2024
 Bearbeitet mit SoundPLAN 8.2, Update 12.03.2024

Zeichenerklärung

- Nebengebäude
- Straße



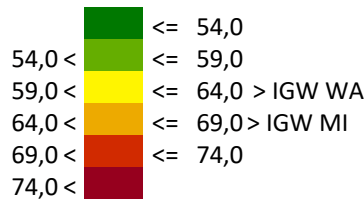


Auftraggeber: Gemeinde Kutzenhausen
Projekt: Schalltechnische Stellungnahme zum Bebauungsplan Nr. 34 "Südlich der St. Ursula-Strasse" in Rommelsried
Projekt-Nr. 246167

Karte

3

Beurteilungspegel in dB(A)
 LrT in dB(A)

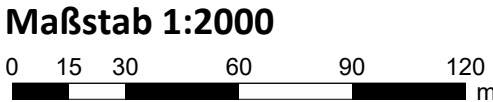


Verkehrslärm:
 Beurteilungspegel Prognose-Planfall am Tag
 Ermittlung Verkehrslärm nach RLS-19

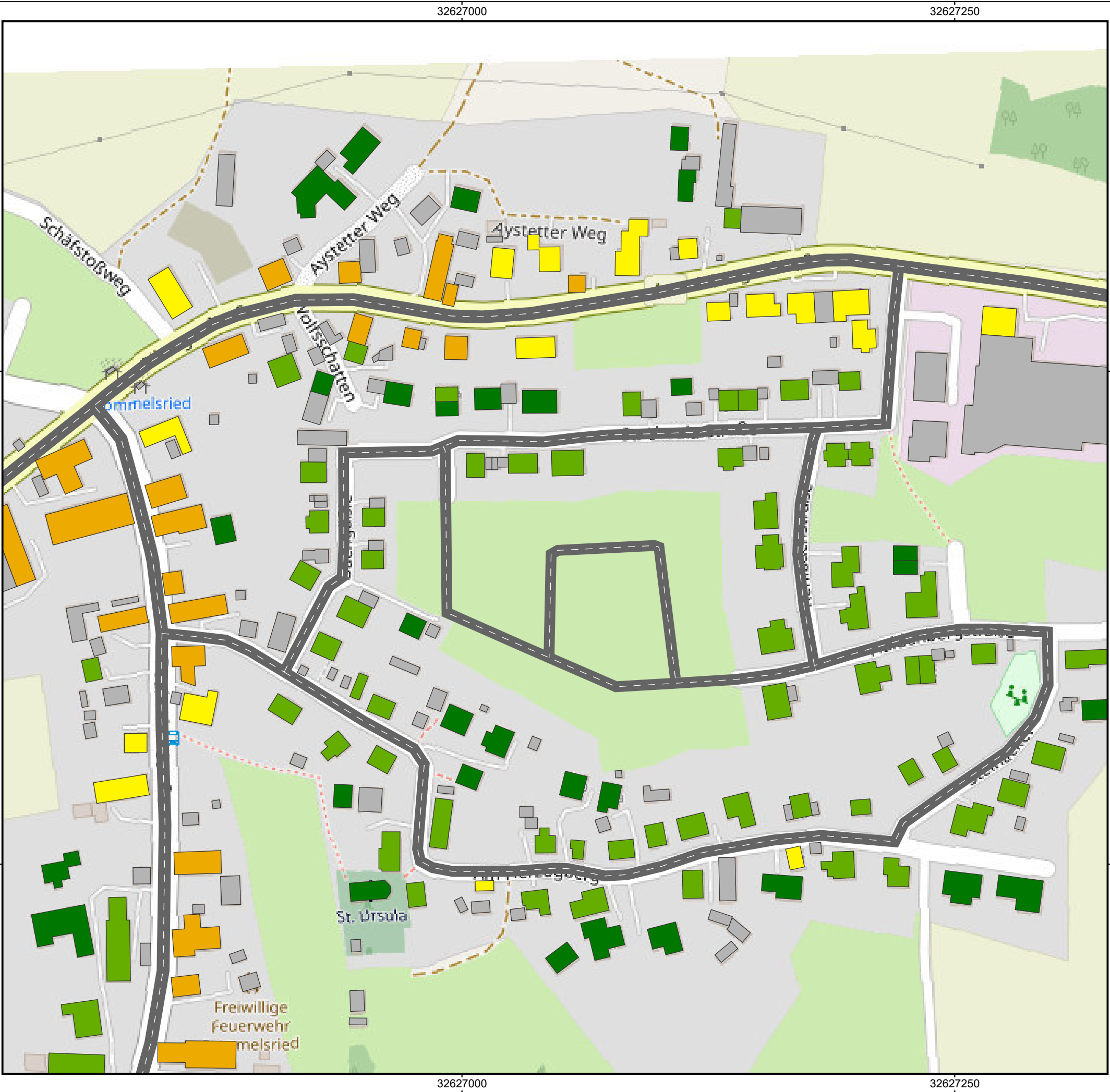
Bearbeiter: ts
 Erstellt am: 17.07.2024
 Bearbeitet mit SoundPLAN 8.2, Update 12.03.2024

Zeichenerklärung

- Gebäude
- Straße



ACCON GmbH
 Gewerbering 5
 86926 Greifenberg

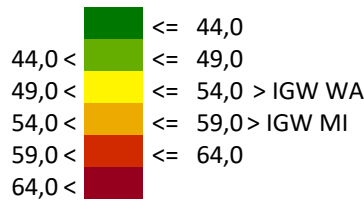


Auftraggeber: Gemeinde Kutzenhausen
Projekt: Schalltechnische Stellungnahme zum Bebauungsplan Nr. 34 "Südlich der St. Ursula-Strasse" in Rommelsried
Projekt-Nr. 246167

Karte

4

Beurteilungspegel in dB(A)
 LrN in dB(A)



Verkehrslärm:
 Beurteilungspegel Prognose-Planfall in der Nacht
 Ermittlung Verkehrslärm nach RLS-19

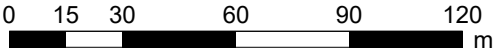
Bearbeiter: ts
 Erstellt am: 17.07.2024
 Bearbeitet mit SoundPLAN 8.2, Update 12.03.2024

Zeichenerklärung

- Gebäude
- Straße



Maßstab 1:2000



ACCON GmbH
 Gewerbering 5
 86926 Greifenberg

BBP Nr. 34 "Südlich der St. Ursula-Strasse" Tabelle 1 - Ergebnistabelle

Punktname 1	HFront 2	IGW Tag Nacht in dB(A) 3 4		Nullfall Tag Nacht in dB(A) 5 6		Planfall Tag Nacht in dB(A) 7 8		Vergleich Nullfall mit Planfall Diff. NF/PF Tag Diff. NF/PF Nacht in dB(A) 9 10		Vergleich IGW mit Planfall Diff. IGW/PF Tag Diff. IGW/PF Nacht in dB(A) 11 12	
		3	4	5	6	7	8	9	10	11	12
Biburger Straße 11	S	59	49	66	57	66	58	0,2	0,3	7	9
Biburger Straße 9	S	59	49	65	56	65	56	0,1	0,3	6	7
Aystetter Weg 10	S	59	49	65	56	65	56	0,2	0,2	6	7
Deubacher Straße 22	W	59	49	64	56	65	56	0,3	0,4	6	7
Deubacher Straße 24	W	59	49	64	55	64	56	0,3	0,4	5	7
Biburger Straße 7	S	59	49	64	55	64	55	0,2	0,2	5	6
Biburger Straße 20	N	59	49	63	54	63	54	0,2	0,3	4	5
Aystetter Weg 12	S	59	49	62	53	62	54	0,2	0,3	3	5
Biburger Straße 22	N	59	49	62	53	62	54	0,2	0,3	3	5
Biburger Straße 14	N	59	49	62	53	62	53	0,1	0,3	3	4
Biburger Straße 11	O	59	49	61	53	62	53	0,2	0,2	3	4
Biburger Straße 19	S	59	49	61	53	62	53	0,2	0,3	3	4
Deubacher Straße 31	O	59	49	61	52	61	53	0,3	0,5	2	4
Biburger Straße 24	N	59	49	61	52	61	52	0,2	0,3	2	3
Deubacher Straße 8	W	64	54	65	57	66	57	0,3	0,4	2	3
Biburger Straße 7	O	59	49	60	51	60	52	0,2	0,3	1	3
Deubacher Straße 3	O	64	54	65	57	65	57	0,3	0,4	1	3
Deubacher Straße 6	W	64	54	65	56	65	57	0,3	0,4	1	3
Aystetter Weg 10	O	59	49	60	51	60	52	0,2	0,3	1	3
Hornachstraße 2	SO	64	54	65	56	65	57	0,2	0,3	1	3
Deubacher Straße 18	W	64	54	65	56	65	57	0,3	0,4	1	3
Deubacher Straße 1	NW	64	54	65	56	65	56	0,2	0,3	1	2
Am Herzogberg 1	W	64	54	64	56	65	56	0,4	0,5	1	2
Biburger Straße 8	N	64	54	65	56	65	56	0,2	0,3	1	2

BBP Nr. 34 "Südlich der St. Ursula-Strasse"

Tabelle 1 - Ergebnistabelle

Punktname 1	HFront 2	IGW Tag Nacht in dB(A) 3 4		Nullfall Tag Nacht in dB(A) 5 6		Planfall Tag Nacht in dB(A) 7 8		Vergleich Nullfall mit Planfall Diff. NF/PF Tag Diff. NF/PF Nacht in dB(A) 9 10		Vergleich IGW mit Planfall Diff. IGW/PF Tag Diff. IGW/PF Nacht in dB(A) 11 12	
		3	4	5	6	7	8	9	10	11	12
Deubacher Straße 4	W	64	54	64	56	65	56	0,3	0,4	1	2
Deubacher Straße 16	W	64	54	64	56	65	56	0,3	0,5	1	2
Deubacher Straße 10	W	64	54	64	56	65	56	0,4	0,5	1	2
Biburger Straße 13	S	59	49	59	50	59	51	0,2	0,3	0	2
Aystetter Weg 10	W	59	49	59	50	59	51	0,2	0,3	0	2
Deubacher Straße 5	O	64	54	64	55	64	56	0,4	0,5	0	2
Biburger Straße 7	W	59	49	59	50	59	50	0,2	0,2	0	1
Aystetter Weg 8	S	59	49	59	50	59	50	0,2	0,3	0	1
Biburger Straße 20	W	59	49	59	50	59	50	0,2	0,3	0	1
Haus der Vereine	W	64	54	63	55	64	55	0,3	0,4	0	1
Deubacher Straße 22	N	59	49	58	50	59	50	0,3	0,5	0	1
Aystetter Weg 1	SO	64	54	64	55	64	55	0,1	0,3	0	1
Biburger Straße 22	N	59	49	59	50	59	50	0,2	0,3	0	1
Hornachstraße 1	N	64	54	64	55	64	55	0,2	0,3	0	1
Biburger Straße 22	O	59	49	58	50	59	50	0,2	0,3	0	1
Biburger Straße 10	N	64	54	63	54	63	55	0,2	0,2	-1	1
Biburger Straße 4	N	64	54	63	54	63	55	0,1	0,3	-1	1
Biburger Straße 12	N	64	54	63	54	63	54	0,2	0,3	-1	0
Deubacher Straße 22	W	59	49	58	49	58	50	0,3	0,4	-1	1
Deubacher Straße 1	SW	64	54	63	54	63	54	0,2	0,3	-1	0
Biburger Straße 19	O	59	49	58	49	58	49	0,2	0,3	-1	0
Deubacher Straße 29	O	59	49	58	49	58	49	0,3	0,4	-1	0
Biburger Straße 22	W	59	49	57	49	58	49	0,2	0,3	-1	0
Am Herzogberg 32	N	59	49	56	49	58	50	1,2	1,2	-1	1

BBP Nr. 34 "Südlich der St. Ursula-Strasse"

Tabelle 1 - Ergebnistabelle

Punktname 1	HFront 2	IGW Tag Nacht in dB(A) 3 4		Nullfall Tag Nacht in dB(A) 5 6		Planfall Tag Nacht in dB(A) 7 8		Vergleich Nullfall mit Planfall Diff. NF/PF Tag Diff. NF/PF Nacht in dB(A) 9 10		Vergleich IGW mit Planfall Diff. IGW/PF Tag Diff. IGW/PF Nacht in dB(A) 11 12	
		3	4	5	6	7	8	9	10	11	12
Biburger Straße 14	W	59	49	57	49	58	49	0,2	0,3	-1	0
Deubacher Straße 25	O	59	49	57	49	57	49	0,3	0,4	-2	0
Biburger Straße 25	S	59	49	57	49	57	49	0,2	0,3	-2	0
Deubacher Straße 11	O	64	54	62	54	62	54	0,3	0,5	-2	0
Deubacher Straße 13	O	64	54	62	53	62	54	0,3	0,4	-2	0
Aystetter Weg 12	O	59	49	57	48	57	48	0,2	0,3	-2	-1
Biburger Straße 5	SO	64	54	62	53	62	53	0,2	0,3	-2	-1
Am Herzogberg 15c	S	59	49	56	48	57	49	1,2	1,2	-2	0
Am Herzogberg 7	S	59	49	55	48	57	49	1,2	1,2	-2	0
Deubacher Straße 10	N	64	54	61	53	62	54	1,0	1,0	-2	0
Am Herzogberg 5	S	59	49	56	48	57	49	1,1	1,2	-2	0
Kehlbachstraße 1a	W	59	49	55	48	57	49	1,2	1,2	-2	0
Haldenbergstraße 15	N	59	49	55	48	57	49	1,2	1,3	-2	0
Biburger Straße 10	O	64	54	61	53	62	53	0,2	0,3	-2	-1
Kehlbachstraße 1a	N	59	49	55	48	56	49	1,2	1,1	-3	0
Deubacher Straße 22	S	59	49	56	48	56	48	0,3	0,5	-3	-1
Deubacher Straße 2	W	64	54	61	53	61	53	0,2	0,4	-3	-1
Biburger Straße 14	O	59	49	56	47	56	48	0,2	0,3	-3	-1
Deubacher Straße 18	N	64	54	61	52	61	53	0,3	0,5	-3	-1
Am Herzogberg 11	W	59	49	55	48	56	49	1,1	1,2	-3	0
Biburger Straße 24	W	59	49	56	47	56	48	0,1	0,3	-3	-1
Kehlbachstraße 1a	N	59	49	55	48	56	49	1,2	1,2	-3	0
	W	59	49	55	47	56	49	1,2	1,2	-3	0
Kehlbachstraße 1b	N	59	49	55	48	56	49	1,1	1,1	-3	0

BBP Nr. 34 "Südlich der St. Ursula-Strasse"

Tabelle 1 - Ergebnistabelle

Punktname 1	HFront 2	IGW Tag Nacht in dB(A) 3 4		Nullfall Tag Nacht in dB(A) 5 6		Planfall Tag Nacht in dB(A) 7 8		Vergleich Nullfall mit Planfall Diff. NF/PF Tag Diff. NF/PF Nacht in dB(A) 9 10		Vergleich IGW mit Planfall Diff. IGW/PF Tag Diff. IGW/PF Nacht in dB(A) 11 12	
		3	4	5	6	7	8	9	10	11	12
Deubacher Straße 10	S	64	54	61	52	61	53	0,3	0,4	-3	-1
Am Herzogberg 28	N	59	49	55	47	56	49	1,3	1,2	-3	0
Deubacher Straße 18	W	64	54	61	52	61	53	0,3	0,5	-3	-1
Deubacher Straße 10	W	64	54	61	52	61	52	0,3	0,4	-3	-2
Am Herzogberg 34	N	59	49	55	47	56	49	1,2	1,2	-3	0
Biburger Straße 26	N	64	54	61	52	61	52	0,2	0,3	-3	-2
Biburger Straße 9	W	59	49	55	47	56	47	0,2	0,3	-3	-2
Aystetter Weg 12	S	59	49	55	47	56	47	0,2	0,3	-3	-2
Deubacher Straße 1	NO	64	54	60	52	61	52	0,3	0,3	-3	-2
Aystetter Weg 12	W	59	49	55	47	56	47	0,2	0,3	-3	-2
Deubacher Straße 22	W	59	49	55	47	56	47	0,3	0,5	-3	-2
Biburger Straße 8	W	64	54	60	52	61	52	0,2	0,3	-3	-2
Haldenbergstraße 11	N	59	49	54	47	55	48	1,2	1,2	-4	-1
Am Herzogberg 22	N	59	49	54	47	55	48	1,2	1,2	-4	-1
Kehlbachstraße 8	O	59	49	54	47	55	48	1,3	1,3	-4	-1
Kehlbachstraße 4	O	59	49	54	47	55	48	1,2	1,2	-4	-1
St.-Ursula-Straße 13	N	59	49	54	47	55	48	1,0	1,0	-4	-1
Am Herzogberg 17	S	59	49	54	47	55	48	1,2	1,2	-4	-1
Am Herzogberg 15	S	59	49	54	47	55	48	1,2	1,2	-4	-1
Aystetter Weg 8	W	59	49	55	46	55	47	0,2	0,3	-4	-2
Kehlbachstraße 1b	O	59	49	54	46	55	47	1,1	1,2	-4	-2
Haldenbergstraße 14	S	59	49	54	46	55	48	1,2	1,2	-4	-1
Aystetter Weg 8	S	59	49	55	46	55	46	0,2	0,3	-4	-3
Kehlbachstraße 1b	N	59	49	54	46	55	47	1,1	1,2	-4	-2

BBP Nr. 34 "Südlich der St. Ursula-Strasse"

Tabelle 1 - Ergebnistabelle

Punktname 1	HFront 2	IGW Tag Nacht in dB(A) 3 4		Nullfall Tag Nacht in dB(A) 5 6		Planfall Tag Nacht in dB(A) 7 8		Vergleich Nullfall mit Planfall Diff. NF/PF Tag Diff. NF/PF Nacht in dB(A) 9 10		Vergleich IGW mit Planfall Diff. IGW/PF Tag Diff. IGW/PF Nacht in dB(A) 11 12	
		3	4	5	6	7	8	9	10	11	12
Deubacher Straße 12	W	64	54	60	51	60	52	0,3	0,4	-4	-2
Am Herzogberg 3	NW	59	49	54	46	55	47	1,1	1,1	-4	-2
Am Herzogberg 21	S	59	49	54	46	55	47	1,2	1,2	-4	-2
Deubacher Straße 24	N	59	49	55	46	55	46	0,3	0,4	-4	-3
Biburger Straße 11	W	59	49	55	46	55	46	0,1	0,3	-4	-3
Haldenbergstraße 13a	N	59	49	54	46	55	47	1,2	1,2	-4	-2
Am Herzogberg 23	S	59	49	54	46	55	47	1,2	1,2	-4	-2
Biburger Straße 13	O	59	49	55	46	55	46	0,2	0,3	-4	-3
Haldenbergstraße 9	W	59	49	53	46	55	47	1,2	1,2	-4	-2
St.-Ursula-Straße 15	N	59	49	54	46	55	47	1,1	1,0	-4	-2
Am Herzogberg 11	S	59	49	53	46	55	47	1,2	1,2	-4	-2
Steinäcker 5	SO	59	49	53	46	55	47	1,2	1,2	-4	-2
Biburger Straße 22	O	59	49	54	46	55	46	0,2	0,3	-4	-3
Am Herzogberg 25	S	59	49	53	46	54	47	1,2	1,2	-5	-2
St.-Ursula-Straße 17	N	59	49	53	46	54	47	1,1	1,2	-5	-2
Deubacher Straße 27	O	59	49	54	46	54	46	0,3	0,5	-5	-3
Am Herzogberg 36	N	59	49	53	46	54	47	1,2	1,2	-5	-2
Biburger Straße 4	W	64	54	59	51	59	51	0,2	0,2	-5	-3
Aystetter Weg 1	SW	64	54	59	50	59	51	0,2	0,3	-5	-3
Haldenbergstraße 13	N	59	49	53	46	54	47	1,3	1,2	-5	-2
Kehlbachstraße 1a	W	59	49	53	45	54	47	1,2	1,2	-5	-2
Deubacher Straße 24	S	59	49	54	45	54	46	0,3	0,5	-5	-3
Am Herzogberg 20	N	59	49	53	46	54	47	1,2	1,2	-5	-2
Am Herzogberg 19	S	59	49	53	45	54	47	1,3	1,2	-5	-2

BBP Nr. 34 "Südlich der St. Ursula-Strasse" Tabelle 1 - Ergebnistabelle

Punktname 1	HFront 2	IGW Tag Nacht in dB(A) 3 4		Nullfall Tag Nacht in dB(A) 5 6		Planfall Tag Nacht in dB(A) 7 8		Vergleich Nullfall mit Planfall Diff. NF/PF Tag Diff. NF/PF Nacht in dB(A) 9 10		Vergleich IGW mit Planfall Diff. IGW/PF Tag Diff. IGW/PF Nacht in dB(A) 11 12	
		3	4	5	6	7	8	9	10	11	12
Haldenbergstraße 15	N	59	49	53	45	54	47	1,2	1,2	-5	-2
Steinäcker 6	W	59	49	53	45	54	47	1,2	1,2	-5	-2
Kehlbachstraße 4	O	59	49	53	45	54	47	1,3	1,2	-5	-2
Kehlbachstraße 7	S	59	49	53	45	54	47	1,2	1,3	-5	-2
Kehlbachstraße 1a	O	59	49	53	45	54	46	1,1	1,2	-5	-3
Am Herzogberg 1	S	64	54	58	50	59	51	1,0	1,1	-5	-3
Kehlbachstraße 8	O	59	49	53	45	54	46	1,2	1,2	-5	-3
Deubacher Straße 8	N	64	54	59	50	59	50	0,3	0,4	-5	-4
	S	64	54	59	50	59	50	0,3	0,4	-5	-4
Haldenbergstraße 15	O	59	49	53	45	54	46	1,2	1,2	-5	-3
Kehlbachstraße 4	O	59	49	53	45	54	46	1,2	1,1	-5	-3
Deubacher Straße 28	NW	59	49	54	45	54	45	0,3	0,4	-5	-4
Kehlbachstraße 1a	S	59	49	53	45	54	46	1,2	1,2	-5	-3
	N	59	49	53	45	54	46	1,1	1,2	-5	-3
Kehlbachstraße 4	N	59	49	53	45	54	46	1,1	1,2	-5	-3
St.-Ursula-Straße 2	O	64	54	58	50	59	51	1,0	1,1	-5	-3
Biburger Straße 26	O	64	54	58	50	59	51	0,6	0,7	-5	-3
Kehlbachstraße 8	N	59	49	52	45	54	46	1,1	1,2	-5	-3
Kehlbachstraße 2	O	59	49	52	45	54	46	1,2	1,2	-5	-3
Biburger Straße 4	O	64	54	58	50	59	50	0,2	0,3	-5	-4
Kehlbachstraße 4	S	59	49	52	45	54	46	1,2	1,2	-5	-3
Steinäcker 2	N	59	49	52	45	54	46	1,2	1,1	-5	-3
	W	59	49	52	45	54	46	1,2	1,1	-5	-3
Haus der Vereine	N	64	54	58	50	58	50	0,3	0,4	-6	-4

BBP Nr. 34 "Südlich der St. Ursula-Strasse" Tabelle 1 - Ergebnistabelle

Punktname 1	HFront 2	IGW Tag Nacht in dB(A) 3 4		Nullfall Tag Nacht in dB(A) 5 6		Planfall Tag Nacht in dB(A) 7 8		Vergleich Nullfall mit Planfall Diff. NF/PF Tag Diff. NF/PF Nacht in dB(A) 9 10		Vergleich IGW mit Planfall Diff. IGW/PF Tag Diff. IGW/PF Nacht in dB(A) 11 12	
		3	4	5	6	7	8	9	10	11	12
Am Herzogberg 15c	S	59	49	52	45	53	46	1,2	1,1	-6	-3
Bachgäßle 5	O	59	49	52	45	53	46	1,2	1,2	-6	-3
Steinacker 1	S	59	49	52	45	53	46	1,2	1,2	-6	-3
Bachgäßle 3	SO	59	49	52	45	53	46	1,2	1,2	-6	-3
Horgauer Straße 1	NO	64	54	58	49	58	50	0,2	0,3	-6	-4
Kehlbachstraße 1b	N	59	49	52	45	53	46	1,2	1,2	-6	-3
Biburger Straße 8	O	64	54	58	49	58	50	0,2	0,2	-6	-4
Deubacher Straße 31	S	59	49	53	44	53	45	0,3	0,4	-6	-4
Deubacher Straße 18	N	64	54	58	49	58	50	0,3	0,5	-6	-4
Deubacher Straße 6	S	64	54	58	49	58	50	0,3	0,5	-6	-4
Am Herzogberg 15c	W	59	49	52	44	53	46	1,2	1,2	-6	-3
St.-Ursula-Straße 20a	N	59	49	53	44	53	45	0,2	0,3	-6	-4
Kehlbachstraße 1b	W	59	49	52	45	53	46	1,1	1,2	-6	-3
Horgauer Straße 1	SO	64	54	58	49	58	50	0,2	0,3	-6	-4
St.-Ursula-Straße 15	W	59	49	52	44	53	45	1,1	1,2	-6	-4
Am Herzogberg 3	SW	59	49	52	44	53	46	1,2	1,2	-6	-3
Am Herzogberg 5	W	59	49	52	44	53	45	1,1	1,2	-6	-4
St.-Ursula-Straße 7	N	59	49	52	44	53	45	1,0	1,1	-6	-4
St.-Ursula-Straße 18	N	59	49	53	44	53	44	0,2	0,3	-6	-5
Deubacher Straße 6	W	64	54	58	49	58	50	0,3	0,5	-6	-4
Biburger Straße 10	W	64	54	58	49	58	49	0,2	0,2	-6	-5
Bachgäßle 7	O	59	49	52	44	53	45	1,1	1,2	-6	-4
St.-Ursula-Straße 10	N	59	49	53	44	53	44	0,2	0,3	-6	-5
Deubacher Straße 18	S	64	54	58	49	58	49	0,3	0,5	-6	-5

BBP Nr. 34 "Südlich der St. Ursula-Strasse" Tabelle 1 - Ergebnistabelle

Punktname 1	HFront 2	IGW Tag Nacht in dB(A) 3 4		Nullfall Tag Nacht in dB(A) 5 6		Planfall Tag Nacht in dB(A) 7 8		Vergleich Nullfall mit Planfall Diff. NF/PF Tag Diff. NF/PF Nacht in dB(A) 9 10		Vergleich IGW mit Planfall Diff. IGW/PF Tag Diff. IGW/PF Nacht in dB(A) 11 12	
		3	4	5	6	7	8	9	10	11	12
Haldenbergstraße 19	N	59	49	46	39	53	45	6,3	6,6	-6	-4
Deubacher Straße 19	O	64	54	57	49	58	49	0,3	0,4	-6	-5
Biburger Straße 13	W	59	49	53	44	53	44	0,2	0,3	-6	-5
Am Herzogberg 7	W	59	49	52	44	53	45	1,1	1,2	-6	-4
Bachgäßle 6	W	59	49	52	44	53	45	1,1	1,2	-6	-4
Biburger Straße 12	O	64	54	57	49	58	49	0,2	0,3	-6	-5
St.-Ursula-Straße 12	N	59	49	52	44	53	44	0,2	0,3	-6	-5
Bachgäßle 2	NW	59	49	52	44	53	45	1,1	1,2	-6	-4
Am Herzogberg 16	N	64	54	56	49	58	50	1,2	1,2	-6	-4
Am Herzogberg 34	W	59	49	51	44	53	45	1,2	1,2	-6	-4
Kehlbachstraße 7	S	59	49	51	44	53	45	1,4	1,3	-6	-4
Bachgäßle 4	W	59	49	51	44	53	45	1,1	1,1	-6	-4
Biburger Straße 25	W	59	49	52	44	53	44	0,2	0,2	-6	-5
Wolfschatten 1	N	64	54	57	49	57	49	0,2	0,3	-7	-5
Steinacker 3	SO	59	49	51	44	52	45	1,2	1,2	-7	-4
Deubacher Straße 11	N	64	54	57	49	57	49	0,3	0,4	-7	-5
Steinacker 4	W	59	49	51	44	52	45	1,2	1,2	-7	-4
Steinacker 2	W	59	49	51	44	52	45	1,2	1,2	-7	-4
Am Herzogberg 5	O	59	49	51	44	52	45	1,0	1,1	-7	-4
Deubacher Straße 19	N	64	54	57	49	57	49	0,3	0,4	-7	-5
Kehlbachstraße 7	W	59	49	51	43	52	45	1,4	1,4	-7	-4
St.-Ursula-Straße 2	N	64	54	57	49	57	49	0,7	0,9	-7	-5
Deubacher Straße 10	S	64	54	57	49	57	49	0,3	0,4	-7	-5
Hornachstraße 2	NO	64	54	57	48	57	49	0,2	0,2	-7	-5

BBP Nr. 34 "Südlich der St. Ursula-Strasse" Tabelle 1 - Ergebnistabelle

Punktname 1	HFront 2	IGW Tag Nacht in dB(A) 3 4		Nullfall Tag Nacht in dB(A) 5 6		Planfall Tag Nacht in dB(A) 7 8		Vergleich Nullfall mit Planfall Diff. NF/PF Tag Diff. NF/PF Nacht in dB(A) 9 10		Vergleich IGW mit Planfall Diff. IGW/PF Tag Diff. IGW/PF Nacht in dB(A) 11 12	
		3	4	5	6	7	8	9	10	11	12
Aystetter Weg 12	O	59	49	52	43	52	44	0,2	0,3	-7	-5
Aystetter Weg 8	O	59	49	52	43	52	44	0,2	0,3	-7	-5
Biburger Straße 12	W	64	54	57	48	57	49	0,2	0,3	-7	-5
Kehlbachstraße 5	W	59	49	51	44	52	45	1,2	1,2	-7	-4
Am Herzogberg 23	S	59	49	51	44	52	45	1,2	1,2	-7	-4
	W	59	49	51	44	52	45	1,2	1,2	-7	-4
St.-Ursula-Straße 12	S	59	49	51	43	52	45	1,3	1,2	-7	-4
Hornachstraße 2	SW	64	54	57	48	57	49	0,1	0,3	-7	-5
St.-Ursula-Straße 2	O	64	54	56	48	57	49	0,7	0,9	-7	-5
St.-Ursula-Straße 16	N	59	49	52	43	52	44	0,2	0,3	-7	-5
Kehlbachstraße 7	W	59	49	51	43	52	45	1,3	1,3	-7	-4
Deubacher Straße 2	N	64	54	57	48	57	48	0,2	0,3	-7	-6
Biburger Straße 20	O	59	49	52	43	52	44	0,2	0,4	-7	-5
Biburger Straße 21	S	59	49	52	43	52	43	0,2	0,3	-7	-6
Am Herzogberg 32	O	59	49	51	43	52	45	1,2	1,2	-7	-4
Deubacher Straße 5	S	64	54	57	48	57	49	0,4	0,6	-7	-5
Deubacher Straße 25	S	59	49	52	43	52	43	0,3	0,4	-7	-6
St.-Ursula-Straße 2	O	64	54	56	48	57	49	1,2	1,2	-7	-5
Deubacher Straße 4	N	64	54	57	48	57	48	0,2	0,4	-7	-6
Am Herzogberg 34	N	59	49	51	43	52	44	1,2	1,2	-7	-5
St.-Ursula-Straße 16	O	59	49	51	43	52	43	0,4	0,5	-7	-6
Kehlbachstraße 1b	O	59	49	51	43	52	44	1,0	1,1	-7	-5
St.-Ursula-Straße 12	W	59	49	51	43	52	43	0,5	0,7	-7	-6
St.-Ursula-Straße 17	W	59	49	49	41	52	44	2,7	2,9	-7	-5

BBP Nr. 34 "Südlich der St. Ursula-Strasse" Tabelle 1 - Ergebnistabelle

Punktname 1	HFront 2	IGW Tag Nacht in dB(A) 3 4		Nullfall Tag Nacht in dB(A) 5 6		Planfall Tag Nacht in dB(A) 7 8		Vergleich Nullfall mit Planfall Diff. NF/PF Tag Diff. NF/PF Nacht in dB(A) 9 10		Vergleich IGW mit Planfall Diff. IGW/PF Tag Diff. IGW/PF Nacht in dB(A) 11 12	
		3	4	5	6	7	8	9	10	11	12
Deubacher Straße 29	S	59	49	51	43	52	43	0,3	0,4	-7	-6
Am Herzogberg 28	W	59	49	50	43	52	44	1,1	1,2	-7	-5
Am Herzogberg 32	W	59	49	50	43	52	44	1,2	1,2	-7	-5
St.-Ursula-Straße 2	S	64	54	55	48	57	49	1,2	1,2	-7	-5
Am Herzogberg 22	O	59	49	50	43	52	44	1,2	1,2	-7	-5
Deubacher Straße 22	N	59	49	51	43	51	43	0,3	0,4	-8	-6
Am Herzogberg 22	W	59	49	50	43	51	44	1,2	1,2	-8	-5
Aystetter Weg 1	NO	64	54	56	48	56	48	0,2	0,3	-8	-6
Deubacher Straße 12	S	64	54	56	48	56	48	0,3	0,4	-8	-6
Steinäcker 2	N	59	49	50	43	51	44	1,2	1,2	-8	-5
Aystetter Weg 8	W	59	49	51	42	51	43	0,2	0,3	-8	-6
Am Herzogberg 22	N	59	49	50	43	51	44	1,2	1,2	-8	-5
St.-Ursula-Straße 16	S	59	49	50	43	51	44	1,0	1,1	-8	-5
St.-Ursula-Straße 10	W	59	49	51	42	51	43	0,4	0,5	-8	-6
Haldenbergstraße 11	O	59	49	50	43	51	44	1,2	1,2	-8	-5
St.-Ursula-Straße 16	W	59	49	51	42	51	43	0,5	0,6	-8	-6
Am Herzogberg 17	W	59	49	50	43	51	44	1,2	1,2	-8	-5
Kehlbachstraße 8	S	59	49	47	40	51	44	3,7	3,8	-8	-5
Am Herzogberg 9a	W	59	49	50	42	51	44	1,1	1,2	-8	-5
Haldenbergstraße 19	O	59	49	48	41	51	44	3,1	3,2	-8	-5
Am Herzogberg 7	O	59	49	50	42	51	44	1,3	1,3	-8	-5
Am Herzogberg 15c	O	59	49	50	42	51	44	1,2	1,2	-8	-5
Deubacher Straße 29	N	59	49	51	42	51	43	0,3	0,5	-8	-6
Biburger Straße 19	W	59	49	51	42	51	42	0,2	0,3	-8	-7

BBP Nr. 34 "Südlich der St. Ursula-Strasse" Tabelle 1 - Ergebnistabelle

Punktname 1	HFront 2	IGW Tag Nacht in dB(A) 3 4		Nullfall Tag Nacht in dB(A) 5 6		Planfall Tag Nacht in dB(A) 7 8		Vergleich Nullfall mit Planfall Diff. NF/PF Tag Diff. NF/PF Nacht in dB(A) 9 10		Vergleich IGW mit Planfall Diff. IGW/PF Tag Diff. IGW/PF Nacht in dB(A) 11 12	
		3	4	5	6	7	8	9	10	11	12
Deubacher Straße 31	N	59	49	51	42	51	43	0,3	0,4	-8	-6
Deubacher Straße 16	S	64	54	56	47	56	47	0,3	0,4	-8	-7
St.-Ursula-Straße 20	S	59	49	49	42	51	43	1,5	1,5	-8	-6
Deubacher Straße 16	N	64	54	56	47	56	48	0,3	0,4	-8	-6
Deubacher Straße 1	SO	64	54	56	47	56	47	0,3	0,4	-8	-7
Deubacher Straße 11	S	64	54	56	47	56	47	0,3	0,4	-8	-7
Haldenbergstraße 15	W	59	49	50	42	51	43	1,3	1,3	-8	-6
Am Herzogberg 15	W	59	49	50	42	51	43	1,2	1,2	-8	-6
Deubacher Straße 1	NO	64	54	56	47	56	47	0,3	0,4	-8	-7
St.-Ursula-Straße 20a	O	59	49	50	42	51	42	0,4	0,5	-8	-7
Am Herzogberg 6	NO	64	54	55	47	56	48	1,2	1,2	-8	-6
Biburger Straße 21	S	59	49	51	42	51	42	0,2	0,3	-8	-7
Am Herzogberg 11	N	59	49	50	42	51	43	1,1	1,2	-8	-6
Deubacher Straße 10	O	64	54	55	47	56	48	1,2	1,2	-8	-6
Steinäcker 5	NO	59	49	50	42	51	43	1,2	1,2	-8	-6
Biburger Straße 30	N	69	59	61	52	61	52	0,1	0,3	-8	-7
Haldenbergstraße 11	W	59	49	50	42	51	43	1,2	1,2	-8	-6
Bachgäßle 6	N	59	49	50	42	51	43	0,9	1,0	-8	-6
Am Herzogberg 17	O	59	49	50	42	51	43	1,2	1,2	-8	-6
Am Herzogberg 5	N	59	49	50	42	51	43	1,1	1,1	-8	-6
St.-Ursula-Straße 20	O	59	49	50	42	51	43	0,6	0,8	-8	-6
Steinäcker 6	N	59	49	50	42	51	43	1,1	1,1	-8	-6
St.-Ursula-Straße 18	S	59	49	49	42	51	43	1,2	1,2	-8	-6
Deubacher Straße 12	N	64	54	55	47	56	47	0,4	0,5	-8	-7

BBP Nr. 34 "Südlich der St. Ursula-Strasse"

Tabelle 1 - Ergebnistabelle

Punktname 1	HFront 2	IGW Tag Nacht in dB(A) 3 4		Nullfall Tag Nacht in dB(A) 5 6		Planfall Tag Nacht in dB(A) 7 8		Vergleich Nullfall mit Planfall Diff. NF/PF Tag Diff. NF/PF Nacht in dB(A) 9 10		Vergleich IGW mit Planfall Diff. IGW/PF Tag Diff. IGW/PF Nacht in dB(A) 11 12	
		3	4	5	6	7	8	9	10	11	12
Steinäcker 1	W	59	49	49	42	51	43	1,2	1,2	-8	-6
Deubacher Straße 19	O	64	54	55	47	55	47	0,3	0,5	-9	-7
St.-Ursula-Straße 4	O	64	54	54	47	55	48	1,1	1,2	-9	-6
Kehlbachstraße 5	N	59	49	49	42	50	43	1,1	1,1	-9	-6
Deubacher Straße 27	S	59	49	50	42	50	42	0,3	0,4	-9	-7
Am Herzogberg 2	NO	64	54	54	47	55	48	1,2	1,2	-9	-6
Haus der Vereine	S	64	54	55	47	55	47	0,3	0,4	-9	-7
Deubacher Straße 13	S	64	54	55	47	55	47	0,3	0,4	-9	-7
Am Herzogberg 30	N	59	49	49	42	50	43	1,2	1,2	-9	-6
Deubacher Straße 2	S	64	54	55	46	55	47	0,3	0,4	-9	-7
Kehlbachstraße 5	W	59	49	49	42	50	43	1,0	1,1	-9	-6
Am Herzogberg 34	O	59	49	49	42	50	43	1,2	1,2	-9	-6
Steinäcker 1	O	59	49	49	42	50	43	1,1	1,2	-9	-6
St.-Ursula-Straße 13	O	59	49	49	41	50	42	0,9	0,9	-9	-7
Deubacher Straße 19	S	64	54	55	46	55	47	0,3	0,5	-9	-7
St.-Ursula-Straße 18	O	59	49	50	41	50	42	0,6	0,7	-9	-7
Am Herzogberg 15	O	59	49	49	41	50	43	1,2	1,2	-9	-6
Kehlbachstraße 7	W	59	49	49	41	50	42	1,3	1,2	-9	-7
St.-Ursula-Straße 18	W	59	49	49	41	50	42	0,6	0,8	-9	-7
Deubacher Straße 5	N	64	54	55	46	55	47	0,2	0,4	-9	-7
Haldenbergstraße 15	O	59	49	49	41	50	43	1,2	1,2	-9	-6
Bachgäßle 2	NO	59	49	49	41	50	42	1,2	1,3	-9	-7
Kehlbachstraße 8	N	59	49	49	41	50	42	1,1	1,2	-9	-7
St.-Ursula-Straße 12	O	59	49	50	41	50	42	0,4	0,5	-9	-7

BBP Nr. 34 "Südlich der St. Ursula-Strasse" Tabelle 1 - Ergebnistabelle

Punktname 1	HFront 2	IGW Tag Nacht in dB(A) 3 4		Nullfall Tag Nacht in dB(A) 5 6		Planfall Tag Nacht in dB(A) 7 8		Vergleich Nullfall mit Planfall Diff. NF/PF Tag Diff. NF/PF Nacht in dB(A) 9 10		Vergleich IGW mit Planfall Diff. IGW/PF Tag Diff. IGW/PF Nacht in dB(A) 11 12	
		3	4	5	6	7	8	9	10	11	12
Am Herzogberg 36	W	59	49	49	41	50	43	1,2	1,2	-9	-6
Biburger Straße 5	NO	64	54	55	46	55	46	0,2	0,3	-9	-8
Bachgäßle 4	N	59	49	49	41	50	42	1,1	1,2	-9	-7
Haldenbergstraße 13a	W	59	49	49	41	50	42	1,2	1,2	-9	-7
Deubacher Straße 23	O	64	54	55	46	55	46	0,3	0,4	-9	-8
Kehlbachstraße 4	S	59	49	49	41	50	42	1,3	1,3	-9	-7
Biburger Straße 21	O	59	49	50	41	50	41	0,2	0,3	-9	-8
Deubacher Straße 25	N	59	49	50	41	50	41	0,3	0,4	-9	-8
St.-Ursula-Straße 15	O	59	49	49	41	50	42	0,9	1,0	-9	-7
St.-Ursula-Straße 20	W	59	49	49	41	50	42	0,5	0,6	-9	-7
Kehlbachstraße 2	N	59	49	49	41	50	42	1,0	1,0	-9	-7
Am Herzogberg 15c	W	59	49	49	41	50	42	1,2	1,2	-9	-7
Deubacher Straße 4	S	64	54	55	46	55	46	0,3	0,4	-9	-8
Am Herzogberg 21	O	59	49	49	41	50	42	1,2	1,2	-9	-7
Bachgäßle 5	N	59	49	49	41	50	42	0,9	1,0	-9	-7
Bachgäßle 3	SW	59	49	49	41	50	42	0,9	1,0	-9	-7
Biburger Straße 9	W	59	49	49	41	50	41	0,3	0,3	-9	-8
Deubacher Straße 3	N	64	54	54	46	55	46	0,2	0,4	-9	-8
St.-Ursula-Straße 20a	W	59	49	49	41	50	41	0,4	0,6	-9	-8
Deubacher Straße 9	O	64	54	54	46	55	46	0,3	0,5	-9	-8
Wofschatten 2	N	64	54	55	46	55	46	0,1	0,3	-9	-8
Am Herzogberg 36	N	59	49	48	41	50	42	1,2	1,1	-9	-7
Am Herzogberg 8	O	64	54	53	46	55	47	1,2	1,2	-9	-7
Biburger Straße 5	SW	64	54	54	46	55	46	0,1	0,3	-9	-8

BBP Nr. 34 "Südlich der St. Ursula-Strasse"

Tabelle 1 - Ergebnistabelle

Punktname 1	HFront 2	IGW Tag Nacht in dB(A) 3 4		Nullfall Tag Nacht in dB(A) 5 6		Planfall Tag Nacht in dB(A) 7 8		Vergleich Nullfall mit Planfall Diff. NF/PF Tag Diff. NF/PF Nacht in dB(A) 9 10		Vergleich IGW mit Planfall Diff. IGW/PF Tag Diff. IGW/PF Nacht in dB(A) 11 12	
		3	4	5	6	7	8	9	10	11	12
Am Herzogberg 20	O	59	49	48	41	50	42	1,2	1,2	-9	-7
Biburger Straße 21	O	59	49	49	41	50	41	0,2	0,3	-9	-8
Am Herzogberg 19	O	59	49	48	41	50	42	1,2	1,2	-9	-7
Wolfschatten 1	W	64	54	54	46	55	46	0,2	0,2	-9	-8
Kehlbachstraße 7	N	59	49	48	41	50	42	1,1	1,2	-9	-7
St.-Ursula-Straße 7	W	59	49	49	41	50	42	0,9	0,9	-9	-7
Bachgäßle 5	S	59	49	48	41	49	42	1,1	1,1	-10	-7
Kehlbachstraße 7	W	59	49	48	41	49	42	1,2	1,2	-10	-7
Deubacher Straße 28	SW	59	49	49	41	49	41	0,3	0,4	-10	-8
Am Herzogberg 9	SW	59	49	48	41	49	42	1,1	1,1	-10	-7
St.-Ursula-Straße 13	W	59	49	48	41	49	42	1,0	1,1	-10	-7
Haldenbergstraße 9	S	59	49	48	41	49	42	1,2	1,1	-10	-7
Am Herzogberg 21	W	59	49	48	41	49	42	1,2	1,2	-10	-7
St.-Ursula-Straße 10	O	59	49	49	40	49	41	0,4	0,5	-10	-8
Wolfschatten 1	O	64	54	54	45	54	46	0,2	0,3	-10	-8
Am Herzogberg 20	W	59	49	48	40	49	42	1,1	1,1	-10	-7
Am Herzogberg 23	O	59	49	48	40	49	42	1,2	1,2	-10	-7
Kehlbachstraße 1a	S	59	49	48	40	49	42	1,2	1,2	-10	-7
Am Herzogberg 3	NO	59	49	48	40	49	42	1,1	1,2	-10	-7
Kehlbachstraße 7	N	59	49	48	40	49	42	1,2	1,3	-10	-7
Steinacker 5	SW	59	49	48	40	49	42	1,2	1,2	-10	-7
Haldenbergstraße 14	W	59	49	48	40	49	42	1,1	1,2	-10	-7
Am Herzogberg 36	O	59	49	48	40	49	42	1,2	1,2	-10	-7
Kehlbachstraße 4	N	59	49	48	40	49	41	1,2	1,2	-10	-8

BBP Nr. 34 "Südlich der St. Ursula-Strasse"

Tabelle 1 - Ergebnistabelle

Punktname 1	HFront 2	IGW Tag Nacht in dB(A) 3 4		Nullfall Tag Nacht in dB(A) 5 6		Planfall Tag Nacht in dB(A) 7 8		Vergleich Nullfall mit Planfall Diff. NF/PF Tag Diff. NF/PF Nacht in dB(A) 9 10		Vergleich IGW mit Planfall Diff. IGW/PF Tag Diff. IGW/PF Nacht in dB(A) 11 12	
		3	4	5	6	7	8	9	10	11	12
Bachgäßle 3	NO	59	49	48	40	49	41	0,9	1,0	-10	-8
Deubacher Straße 2	W	64	54	54	45	54	45	0,3	0,4	-10	-9
Deubacher Straße 3	S	64	54	53	45	54	45	0,4	0,5	-10	-9
Deubacher Straße 6	N	64	54	53	45	54	45	0,3	0,4	-10	-9
Biburger Straße 9	O	59	49	49	40	49	40	0,2	0,3	-10	-9
Biburger Straße 11	N	59	49	49	40	49	40	0,2	0,3	-10	-9
St.-Ursula-Straße 2	S	64	54	53	45	54	46	1,2	1,2	-10	-8
Am Herzogberg 19	W	59	49	47	40	49	41	1,2	1,2	-10	-8
Deubacher Straße 22	S	59	49	48	40	49	40	0,3	0,4	-10	-9
Biburger Straße 14	S	59	49	48	40	49	40	0,4	0,5	-10	-9
Am Herzogberg 12	N	64	54	52	45	54	46	1,2	1,2	-10	-8
Bachgäßle 7	S	59	49	47	40	48	41	1,0	1,1	-11	-8
Am Herzogberg 4	NO	64	54	52	45	53	46	1,2	1,2	-11	-8
Deubacher Straße 27	N	59	49	48	40	48	40	0,3	0,4	-11	-9
Aystetter Weg 12	W	59	49	48	40	48	40	0,2	0,3	-11	-9
Steinäcker 8	W	59	49	47	40	48	41	1,1	1,1	-11	-8
Haldenbergstraße 14	O	59	49	47	40	48	41	1,2	1,1	-11	-8
Deubacher Straße 1	SO	64	54	53	44	53	45	0,3	0,4	-11	-9
Kehlbachstraße 5	S	59	49	47	40	48	41	1,3	1,3	-11	-8
Am Herzogberg 2	NW	64	54	52	45	53	46	1,0	1,1	-11	-8
Deubacher Straße 12	W	64	54	53	44	53	45	0,5	0,7	-11	-9
Steinäcker 3	NO	59	49	47	40	48	41	1,1	1,1	-11	-8
St.-Ursula-Straße 4	S	64	54	52	45	53	46	1,1	1,2	-11	-8
Bachgäßle 6	S	59	49	47	39	48	41	1,4	1,5	-11	-8

BBP Nr. 34 "Südlich der St. Ursula-Strasse" Tabelle 1 - Ergebnistabelle

Punktname 1	HFront 2	IGW Tag Nacht in dB(A) 3 4		Nullfall Tag Nacht in dB(A) 5 6		Planfall Tag Nacht in dB(A) 7 8		Vergleich Nullfall mit Planfall Diff. NF/PF Tag Diff. NF/PF Nacht in dB(A) 9 10		Vergleich IGW mit Planfall Diff. IGW/PF Tag Diff. IGW/PF Nacht in dB(A) 11 12	
		3	4	5	6	7	8	9	10	11	12
Am Herzogberg 28	O	59	49	47	40	48	41	1,2	1,2	-11	-8
Kehlbachstraße 7	O	59	49	47	40	48	41	1,1	1,1	-11	-8
Steinäcker 4	N	59	49	47	40	48	41	1,1	1,1	-11	-8
Bachgäßle 7	W	59	49	48	39	48	40	0,3	0,5	-11	-9
Am Herzogberg 23	W	59	49	47	39	48	41	1,2	1,3	-11	-8
Am Herzogberg 16	O	64	54	52	44	53	46	1,2	1,2	-11	-8
Am Herzogberg 9a	S	59	49	47	39	48	41	1,1	1,2	-11	-8
Biburger Straße 21	W	59	49	48	39	48	39	0,3	0,4	-11	-10
Bachgäßle 2a	NO	59	49	45	37	48	40	2,9	3,6	-11	-9
Bachgäßle 2	SW	59	49	47	39	48	40	1,0	1,1	-11	-9
Kehlbachstraße 2	S	59	49	47	39	48	40	1,3	1,3	-11	-9
Am Herzogberg 9	NW	59	49	47	39	48	40	1,1	1,2	-11	-9
Deubacher Straße 3	W	64	54	53	44	53	44	0,2	0,3	-11	-10
Am Herzogberg 16	W	64	54	52	44	53	45	1,2	1,1	-11	-9
St.-Ursula-Straße 8	S	64	54	52	44	53	45	1,2	1,2	-11	-9
Kehlbachstraße 5	N	59	49	47	39	48	40	0,9	1,0	-11	-9
Aystetter Weg 3	S	64	54	53	44	53	44	0,2	0,3	-11	-10
Deubacher Straße 6	S	64	54	53	44	53	44	0,3	0,4	-11	-10
Bachgäßle 3	NW	59	49	47	39	48	39	0,5	0,6	-11	-10
Am Herzogberg 30	W	59	49	47	39	48	40	1,2	1,2	-11	-9
Am Herzogberg 1	N	64	54	52	44	53	44	0,3	0,4	-11	-10
Hornachstraße 2	SO	64	54	53	44	53	44	0,2	0,2	-11	-10
Aystetter Weg 6	S	59	49	48	39	48	39	0,2	0,3	-11	-10
Bachgäßle 7	N	59	49	47	39	48	39	0,5	0,7	-11	-10

BBP Nr. 34 "Südlich der St. Ursula-Strasse"

Tabelle 1 - Ergebnistabelle

Punktname 1	HFront 2	IGW Tag Nacht in dB(A) 3 4		Nullfall Tag Nacht in dB(A) 5 6		Planfall Tag Nacht in dB(A) 7 8		Vergleich Nullfall mit Planfall Diff. NF/PF Tag Diff. NF/PF Nacht in dB(A) 9 10		Vergleich IGW mit Planfall Diff. IGW/PF Tag Diff. IGW/PF Nacht in dB(A) 11 12	
		3	4	5	6	7	8	9	10	11	12
St.-Ursula-Straße 10	S	59	49	47	39	48	40	1,1	1,2	-11	-9
Horgauer Straße 1	NO	64	54	52	44	53	44	0,2	0,3	-11	-10
Hornachstraße 1	O	64	54	52	44	53	44	0,3	0,3	-11	-10
Am Herzogberg 24	N	59	49	47	39	48	40	1,1	1,1	-11	-9
Aystetter Weg 6	O	59	49	47	39	48	39	0,3	0,4	-11	-10
Bachgäßle 5	W	59	49	47	39	48	39	0,4	0,5	-11	-10
Steinacker 3	SW	59	49	46	39	48	40	1,2	1,2	-11	-9
Horgauer Straße 1	SW	64	54	52	44	53	44	0,2	0,3	-11	-10
Bachgäßle 4	S	59	49	46	38	48	40	1,5	1,5	-11	-9
St.-Ursula-Straße 8a	S	64	54	51	44	53	45	1,2	1,2	-11	-9
Am Herzogberg 9b	S	59	49	47	39	48	40	1,0	1,1	-11	-9
Am Herzogberg 11	O	59	49	46	39	47	40	1,2	1,1	-12	-9
Am Herzogberg 6	SO	64	54	51	44	52	45	1,2	1,2	-12	-9
St.-Ursula-Straße 6	S	64	54	51	44	52	45	1,1	1,2	-12	-9
St.-Ursula-Straße 17	O	59	49	46	39	47	40	1,0	1,1	-12	-9
Am Nesselgraben 1	O	64	54	52	43	52	44	0,2	0,3	-12	-10
Am Herzogberg 24	O	59	49	46	39	47	40	1,1	1,2	-12	-9
Deubacher Straße 13	N	64	54	52	43	52	44	0,3	0,5	-12	-10
St.-Ursula-Straße 2	N	64	54	52	44	52	45	0,8	0,9	-12	-9
Am Herzogberg 26	N	59	49	46	39	47	40	1,1	1,2	-12	-9
Wofschatten 2	O	64	54	52	43	52	44	0,2	0,3	-12	-10
Kehlbachstraße 7	N	59	49	46	39	47	40	1,2	1,3	-12	-9
Biburger Straße 20	S	59	49	47	38	47	39	0,4	0,6	-12	-10
Haldenbergstraße 9	N	59	49	46	38	47	39	1,1	1,0	-12	-10

BBP Nr. 34 "Südlich der St. Ursula-Strasse" Tabelle 1 - Ergebnistabelle

Punktname 1	HFront 2	IGW Tag Nacht in dB(A) 3 4		Nullfall Tag Nacht in dB(A) 5 6		Planfall Tag Nacht in dB(A) 7 8		Vergleich Nullfall mit Planfall Diff. NF/PF Tag Diff. NF/PF Nacht in dB(A) 9 10		Vergleich IGW mit Planfall Diff. IGW/PF Tag Diff. IGW/PF Nacht in dB(A) 11 12	
		3	4	5	6	7	8	9	10	11	12
Deubacher Straße 19	N	64	54	52	43	52	44	0,3	0,4	-12	-10
Am Herzogberg 34	W	59	49	46	38	47	40	1,2	1,2	-12	-9
Kehlbachstraße 7	W	59	49	46	38	47	40	1,3	1,2	-12	-9
Bachgäßle 5	N	59	49	47	38	47	39	0,3	0,4	-12	-10
Am Herzogberg 9b	W	59	49	46	38	47	39	1,0	1,1	-12	-10
Aystetter Weg 3	S	64	54	52	43	52	43	0,2	0,3	-12	-11
St.-Ursula-Straße 15	W	59	49	46	38	47	39	1,2	1,5	-12	-10
Biburger Straße 22	S	59	49	47	38	47	39	0,5	0,6	-12	-10
St.-Ursula-Straße 8	O	64	54	51	43	52	44	1,0	1,0	-12	-10
Bachgäßle 5	W	59	49	47	38	47	38	0,3	0,4	-12	-11
Biburger Straße 21	W	59	49	47	38	47	38	0,2	0,4	-12	-11
Bachgäßle 5	W	59	49	46	38	47	39	0,5	0,6	-12	-10
Deubacher Straße 29	N	59	49	47	38	47	38	0,3	0,4	-12	-11
Wolfschatten 3	N	64	54	52	43	52	43	0,3	0,4	-12	-11
Deubacher Straße 12	N	64	54	51	43	52	44	1,0	1,1	-12	-10
Biburger Straße 24	S	59	49	46	38	47	39	0,6	0,7	-12	-10
Deubacher Straße 1	SW	64	54	52	43	52	43	0,2	0,3	-12	-11
Am Herzogberg 4	NW	64	54	51	43	52	44	1,0	1,0	-12	-10
Bachgäßle 6	O	59	49	45	37	47	39	1,6	1,9	-12	-10
Biburger Straße 24	W	59	49	46	38	47	38	0,4	0,5	-12	-11
Bachgäßle 2a	NW	59	49	46	38	47	39	0,7	0,9	-12	-10
Am Herzogberg 15	W	59	49	46	38	47	39	1,1	1,1	-12	-10
Biburger Straße 26	S	64	54	51	43	52	44	0,8	1,0	-12	-10
Am Herzogberg 25	O	59	49	46	38	47	39	1,1	1,1	-12	-10

BBP Nr. 34 "Südlich der St. Ursula-Strasse"

Tabelle 1 - Ergebnistabelle

Punktname 1	HFront 2	IGW Tag Nacht in dB(A) 3 4		Nullfall Tag Nacht in dB(A) 5 6		Planfall Tag Nacht in dB(A) 7 8		Vergleich Nullfall mit Planfall Diff. NF/PF Tag Diff. NF/PF Nacht in dB(A) 9 10		Vergleich IGW mit Planfall Diff. IGW/PF Tag Diff. IGW/PF Nacht in dB(A) 11 12	
		3	4	5	6	7	8	9	10	11	12
Haldenbergstraße 19	O	59	49	45	38	47	39	1,4	1,5	-12	-10
Biburger Straße 6	W	64	54	51	43	52	43	0,2	0,3	-12	-11
Am Herzogberg 22	W	59	49	46	38	47	39	1,0	1,1	-12	-10
Am Herzogberg 25	W	59	49	45	38	47	39	1,3	1,3	-12	-10
Haldenbergstraße 18	W	59	49	46	38	47	39	0,9	1,0	-12	-10
Am Herzogberg 6	NW	64	54	50	43	52	44	1,1	1,2	-12	-10
Am Herzogberg 9b	W	59	49	45	37	47	39	1,3	1,4	-12	-10
Haldenbergstraße 11	S	59	49	45	38	47	39	1,2	1,2	-12	-10
Deubacher Straße 13	S	64	54	51	43	52	43	0,4	0,4	-12	-11
St.-Ursula-Straße 7	O	59	49	45	38	46	39	1,1	1,1	-13	-10
Haldenbergstraße 19	W	59	49	43	35	46	39	3,4	3,9	-13	-10
Kehlbachstraße 4	S	59	49	45	37	46	39	1,6	1,6	-13	-10
Biburger Straße 30	O	69	59	56	48	56	48	0,2	0,3	-13	-11
St.-Ursula-Straße 4	N	64	54	51	43	51	44	0,8	1,0	-13	-10
Deubacher Straße 9	S	64	54	51	43	51	43	0,3	0,4	-13	-11
Deubacher Straße 23	S	64	54	51	43	51	43	0,3	0,4	-13	-11
Aystetter Weg 3	W	64	54	51	42	51	43	0,2	0,3	-13	-11
Biburger Straße 10	O	64	54	51	42	51	43	0,4	0,4	-13	-11
Bachgäßle 5	S	59	49	46	37	46	38	0,6	0,7	-13	-11
Biburger Straße 6	N	64	54	51	42	51	43	0,2	0,3	-13	-11
Haldenbergstraße 16	W	59	49	45	38	46	39	0,9	1,0	-13	-10
Kehlbachstraße 2	N	59	49	45	37	46	38	0,8	1,0	-13	-11
Steinacker 8	N	59	49	45	37	46	39	1,1	1,2	-13	-10
Deubacher Straße 6a	W	64	54	51	42	51	43	0,3	0,5	-13	-11

BBP Nr. 34 "Südlich der St. Ursula-Strasse"

Tabelle 1 - Ergebnistabelle

Punktname 1	HFront 2	IGW Tag Nacht in dB(A) 3 4		Nullfall Tag Nacht in dB(A) 5 6		Planfall Tag Nacht in dB(A) 7 8		Vergleich Nullfall mit Planfall Diff. NF/PF Tag Diff. NF/PF Nacht in dB(A) 9 10		Vergleich IGW mit Planfall Diff. IGW/PF Tag Diff. IGW/PF Nacht in dB(A) 11 12	
		3	4	5	6	7	8	9	10	11	12
Haldenbergstraße 13	O	59	49	45	38	46	39	1,1	1,1	-13	-10
St.-Ursula-Straße 17	S	59	49	42	34	46	39	3,8	4,4	-13	-10
Deubacher Straße 2	O	64	54	51	42	51	43	0,3	0,3	-13	-11
Deubacher Straße 15a	O	64	54	51	42	51	43	0,3	0,4	-13	-11
Biburger Straße 24	S	59	49	46	37	46	38	0,4	0,5	-13	-11
Am Herzogberg 12	O	64	54	50	42	51	44	1,2	1,2	-13	-10
Kehlbachstraße 1b	S	59	49	45	37	46	39	1,1	1,2	-13	-10
Kehlbachstraße 8	W	59	49	43	35	46	38	3,0	3,7	-13	-11
Deubacher Straße 2	S	64	54	51	42	51	43	0,3	0,4	-13	-11
Haldenbergstraße 18	N	59	49	45	37	46	38	0,8	0,9	-13	-11
Am Herzogberg 15	N	59	49	45	37	46	38	1,1	1,1	-13	-11
Bachgäßle 2a	SW	59	49	45	37	46	38	1,1	1,2	-13	-11
Am Herzogberg 3	SO	59	49	45	37	46	38	1,1	1,3	-13	-11
Deubacher Straße 9	N	64	54	51	42	51	43	0,4	0,6	-13	-11
Biburger Straße 8	S	64	54	51	42	51	42	0,2	0,3	-13	-12
Bachgäßle 2a	SO	59	49	43	35	46	38	2,8	3,3	-13	-11
Am Herzogberg 9b	S	59	49	45	37	46	38	1,1	1,1	-13	-11
Wofschatten 2	W	64	54	51	42	51	42	0,2	0,3	-13	-12
Kehlbachstraße 8	N	59	49	45	37	46	38	1,1	1,2	-13	-11
St.-Ursula-Straße 8a	N	64	54	50	42	51	42	0,3	0,4	-13	-12
Horgauer Straße 6	SW	59	49	46	37	46	37	0,2	0,3	-13	-12
Bachgäßle 4	O	59	49	44	35	46	38	2,1	2,5	-13	-11
Aystetter Weg 3	O	64	54	51	42	51	42	0,2	0,3	-13	-12
Wofschatten 3	O	64	54	50	42	51	42	0,5	0,6	-13	-12

BBP Nr. 34 "Südlich der St. Ursula-Strasse" Tabelle 1 - Ergebnistabelle

Punktname 1	HFront 2	IGW Tag Nacht in dB(A) 3 4		Nullfall Tag Nacht in dB(A) 5 6		Planfall Tag Nacht in dB(A) 7 8		Vergleich Nullfall mit Planfall Diff. NF/PF Tag Diff. NF/PF Nacht in dB(A) 9 10		Vergleich IGW mit Planfall Diff. IGW/PF Tag Diff. IGW/PF Nacht in dB(A) 11 12	
		3	4	5	6	7	8	9	10	11	12
St.-Ursula-Straße 8a	W	64	54	50	42	51	43	0,9	1,0	-13	-11
Deubacher Straße 18	S	64	54	50	42	51	42	0,3	0,5	-13	-12
Am Herzogberg 8	N	64	54	50	42	51	43	1,1	1,1	-13	-11
Aystetter Weg 3	SW	64	54	50	42	51	42	0,2	0,3	-13	-12
	SO	64	54	50	42	51	42	0,2	0,3	-13	-12
Biburger Straße 4	S	64	54	50	42	51	42	0,2	0,4	-13	-12
Biburger Straße 23	S	59	49	45	37	46	37	0,3	0,4	-13	-12
Haldenbergstraße 9	S	59	49	44	37	45	38	1,1	1,2	-14	-11
Biburger Straße 9	O	59	49	45	37	45	37	0,2	0,3	-14	-12
St.-Ursula-Straße 7	S	59	49	44	37	45	38	1,3	1,3	-14	-11
Am Herzogberg 9a	N	59	49	44	37	45	38	1,1	1,2	-14	-11
Am Herzogberg 2	SO	64	54	49	42	50	43	1,1	1,1	-14	-11
Biburger Straße 30	W	69	59	55	47	55	47	0,2	0,3	-14	-12
St.-Ursula-Straße 7	O	59	49	44	37	45	38	1,1	1,1	-14	-11
Am Herzogberg 38	W	59	49	44	37	45	38	1,1	1,2	-14	-11
Bachgäßle 2	SO	59	49	44	36	45	37	1,4	1,6	-14	-12
Kehlbachstraße 1b	O	59	49	44	37	45	37	0,8	0,9	-14	-12
Steinäcker 6	S	59	49	44	37	45	38	1,1	1,2	-14	-11
Aystetter Weg 6	W	59	49	45	36	45	37	0,3	0,3	-14	-12
Am Herzogberg 24	O	59	49	44	37	45	38	1,0	1,1	-14	-11
Am Herzogberg 7	N	59	49	44	36	45	37	1,2	1,4	-14	-12
Kehlbachstraße 1b	W	59	49	44	37	45	38	1,1	1,2	-14	-11
Biburger Straße 26	O	64	54	50	41	50	42	0,7	0,8	-14	-12
St.-Ursula-Straße 6	O	64	54	49	41	50	43	1,1	1,1	-14	-11

BBP Nr. 34 "Südlich der St. Ursula-Strasse"

Tabelle 1 - Ergebnistabelle

Punktname 1	HFront 2	IGW Tag Nacht in dB(A) 3 4		Nullfall Tag Nacht in dB(A) 5 6		Planfall Tag Nacht in dB(A) 7 8		Vergleich Nullfall mit Planfall Diff. NF/PF Tag Diff. NF/PF Nacht in dB(A) 9 10		Vergleich IGW mit Planfall Diff. IGW/PF Tag Diff. IGW/PF Nacht in dB(A) 11 12	
		3	4	5	6	7	8	9	10	11	12
Kehlbachstraße 2	W	59	49	44	36	45	37	0,9	1,2	-14	-12
Kehlbachstraße 4	W	59	49	44	36	45	37	0,8	1,0	-14	-12
Am Nesselgraben 1	S	64	54	50	41	50	41	0,2	0,3	-14	-13
Kehlbachstraße 5	O	59	49	44	36	45	37	0,9	1,0	-14	-12
Aystetter Weg 12	W	59	49	45	36	45	36	0,2	0,3	-14	-13
Aystetter Weg 3	SW	64	54	50	41	50	41	0,2	0,3	-14	-13
St.-Ursula-Straße 8	N	64	54	50	41	50	41	0,3	0,3	-14	-13
Kehlbachstraße 2	W	59	49	44	36	45	37	0,8	0,9	-14	-12
St.-Ursula-Straße 6	W	64	54	49	41	50	42	0,7	0,8	-14	-12
Horgauer Straße 6	NO	59	49	45	36	45	36	0,3	0,4	-14	-13
Am Herzogberg 9	NO	59	49	43	35	45	37	1,8	2,2	-14	-12
Am Herzogberg 17a	S	59	49	44	36	45	37	1,1	1,2	-14	-12
Kehlbachstraße 4	N	59	49	44	36	45	37	0,7	0,9	-14	-12
	W	59	49	44	35	45	37	1,2	1,5	-14	-12
Am Herzogberg 9b	N	59	49	43	35	45	37	1,9	2,3	-14	-12
Am Herzogberg 9a	O	59	49	44	36	45	37	1,1	1,2	-14	-12
Deubacher Straße 1	SO	64	54	50	41	50	41	0,2	0,3	-14	-13
Haldenbergstraße 16	S	59	49	44	36	45	37	1,2	1,1	-14	-12
Steinacker 1	N	59	49	44	36	45	37	1,2	1,2	-14	-12
Biburger Straße 19	N	59	49	45	36	45	36	0,2	0,3	-14	-13
Hornachstraße 2	NO	64	54	50	41	50	41	0,2	0,3	-14	-13
Am Herzogberg 38	N	59	49	44	36	45	37	1,0	1,1	-14	-12
Steinacker 2	S	59	49	44	36	45	37	1,1	1,2	-14	-12
Am Herzogberg 25	N	59	49	43	36	45	37	1,2	1,3	-14	-12

BBP Nr. 34 "Südlich der St. Ursula-Strasse" Tabelle 1 - Ergebnistabelle

Punktname 1	HFront 2	IGW Tag Nacht in dB(A) 3 4		Nullfall Tag Nacht in dB(A) 5 6		Planfall Tag Nacht in dB(A) 7 8		Vergleich Nullfall mit Planfall Diff. NF/PF Tag Diff. NF/PF Nacht in dB(A) 9 10		Vergleich IGW mit Planfall Diff. IGW/PF Tag Diff. IGW/PF Nacht in dB(A) 11 12	
		3	4	5	6	7	8	9	10	11	12
Am Herzogberg 1	O	64	54	49	41	50	42	0,8	1,0	-14	-12
Deubacher Straße 10	O	64	54	48	41	50	42	1,1	1,2	-14	-12
Kehlbachstraße 8	W	59	49	44	35	45	36	1,0	1,3	-14	-13
Horgauer Straße 6	SO	59	49	44	36	44	36	0,3	0,3	-15	-13
Hornachstraße 2	SW	64	54	49	41	49	41	0,2	0,3	-15	-13
Am Herzogberg 20a	NW	59	49	44	36	44	37	0,9	1,0	-15	-12
Am Herzogberg 15b	S	59	49	43	36	44	37	1,1	1,2	-15	-12
Aystetter Weg 3	SO	64	54	49	40	49	41	0,2	0,3	-15	-13
Haldenbergstraße 13	S	59	49	43	36	44	37	1,1	1,1	-15	-12
Am Herzogberg 36	W	59	49	43	36	44	37	1,1	1,1	-15	-12
Kehlbachstraße 1b	S	59	49	43	36	44	37	1,1	1,2	-15	-12
Horgauer Straße 6	NO	59	49	44	35	44	36	0,2	0,3	-15	-13
Am Herzogberg 32	S	59	49	43	36	44	37	1,1	1,2	-15	-12
Am Herzogberg 9b	W	59	49	43	35	44	36	1,6	1,9	-15	-13
Horgauer Straße 3	SO	64	54	49	40	49	41	0,2	0,3	-15	-13
Biburger Straße 23	W	59	49	44	35	44	36	0,3	0,4	-15	-13
Biburger Straße 9	N	59	49	44	35	44	36	0,2	0,3	-15	-13
Am Herzogberg 9	SO	59	49	43	35	44	36	1,4	1,5	-15	-13
Am Herzogberg 15b	W	59	49	43	35	44	36	1,2	1,4	-15	-13
St.-Ursula-Straße 15	S	59	49	42	34	44	36	2,0	2,4	-15	-13
Steinäcker 3	NW	59	49	43	35	44	37	1,0	1,2	-15	-12
Am Herzogberg 17a	S	59	49	43	35	44	37	1,1	1,2	-15	-12
Deubacher Straße 28	NO	59	49	44	35	44	36	0,3	0,5	-15	-13
Kehlbachstraße 7	N	59	49	43	35	44	36	0,8	1,0	-15	-13

BBP Nr. 34 "Südlich der St. Ursula-Strasse"

Tabelle 1 - Ergebnistabelle

Punktname 1	HFront 2	IGW Tag Nacht in dB(A) 3 4		Nullfall Tag Nacht in dB(A) 5 6		Planfall Tag Nacht in dB(A) 7 8		Vergleich Nullfall mit Planfall Diff. NF/PF Tag Diff. NF/PF Nacht in dB(A) 9 10		Vergleich IGW mit Planfall Diff. IGW/PF Tag Diff. IGW/PF Nacht in dB(A) 11 12	
		3	4	5	6	7	8	9	10	11	12
Haldenbergstraße 13a	S	59	49	43	35	44	36	1,0	1,0	-15	-13
Kehlbachstraße 5	S	59	49	43	35	44	37	1,0	1,1	-15	-12
Am Herzogberg 17	N	59	49	43	35	44	36	1,1	1,2	-15	-13
Deubacher Straße 12	O	64	54	48	40	49	41	0,9	1,0	-15	-13
Biburger Straße 9	N	59	49	44	35	44	35	0,3	0,4	-15	-14
Haldenbergstraße 15	S	59	49	43	35	44	36	1,0	1,1	-15	-13
Kehlbachstraße 5	O	59	49	43	35	44	36	0,9	1,0	-15	-13
Am Herzogberg 15b	N	59	49	42	34	44	36	1,8	2,1	-15	-13
Am Herzogberg 4	NW	64	54	48	40	49	41	0,6	0,7	-15	-13
Horgauer Straße 3	NO	64	54	49	40	49	40	0,2	0,3	-15	-14
Am Herzogberg 9b	N	59	49	42	34	44	36	1,8	2,2	-15	-13
St.-Ursula-Straße 7	S	59	49	42	34	44	36	1,5	1,6	-15	-13
Haldenbergstraße 7	W	59	49	43	35	44	36	1,1	1,0	-15	-13
Am Herzogberg 17a	N	59	49	42	34	44	36	1,8	2,2	-15	-13
St.-Ursula-Straße 13	S	59	49	42	34	44	36	2,0	2,4	-15	-13
Am Herzogberg 23	N	59	49	43	34	44	36	1,3	1,6	-15	-13
Am Herzogberg 9b	O	59	49	42	34	44	36	1,5	1,6	-15	-13
Am Herzogberg 26	W	59	49	43	35	44	36	1,0	1,1	-15	-13
Haldenbergstraße 19	S	59	49	43	35	44	36	1,1	1,1	-15	-13
Am Herzogberg 17a	W	59	49	42	34	44	36	1,3	1,5	-15	-13
Biburger Straße 7	N	59	49	43	35	44	35	0,2	0,3	-15	-14
Deubacher Straße 15a	S	64	54	48	40	49	40	0,3	0,4	-15	-14
	O	64	54	48	40	49	40	0,3	0,4	-15	-14
Wolfschatten 1	S	64	54	48	40	49	40	0,3	0,5	-15	-14

BBP Nr. 34 "Südlich der St. Ursula-Strasse"

Tabelle 1 - Ergebnistabelle

Punktname 1	HFront 2	IGW Tag Nacht in dB(A) 3 4		Nullfall Tag Nacht in dB(A) 5 6		Planfall Tag Nacht in dB(A) 7 8		Vergleich Nullfall mit Planfall Diff. NF/PF Tag Diff. NF/PF Nacht in dB(A) 9 10		Vergleich IGW mit Planfall Diff. IGW/PF Tag Diff. IGW/PF Nacht in dB(A) 11 12	
		3	4	5	6	7	8	9	10	11	12
Aystetter Weg 3	W	64	54	48	40	49	40	0,2	0,2	-15	-14
Kehlbachstraße 1a	S	59	49	43	35	44	36	1,0	1,2	-15	-13
Wolfschatten 3	W	64	54	48	40	49	40	0,5	0,6	-15	-14
Haldenbergstraße 14	N	59	49	43	35	43	35	0,9	0,9	-16	-14
Am Herzogberg 21	N	59	49	42	34	43	35	1,4	1,6	-16	-14
Biburger Straße 12	S	64	54	48	39	48	40	0,5	0,6	-16	-14
Am Herzogberg 17a	O	59	49	42	35	43	36	1,2	1,3	-16	-13
St.-Ursula-Straße 7	W	59	49	42	34	43	36	1,6	1,9	-16	-13
Deubacher Straße 15a	N	64	54	48	39	48	40	0,3	0,4	-16	-14
Hornachstraße 1	S	64	54	48	39	48	40	0,4	0,5	-16	-14
Am Herzogberg 36	O	59	49	42	35	43	36	1,1	1,1	-16	-13
Haldenbergstraße 14	W	59	49	42	35	43	36	0,9	1,0	-16	-13
St.-Ursula-Straße 6	N	64	54	48	39	48	40	0,3	0,4	-16	-14
Am Herzogberg 17a	O	59	49	42	34	43	35	1,4	1,5	-16	-14
St.-Ursula-Straße 2	S	64	54	47	40	48	40	0,8	0,9	-16	-14
Am Herzogberg 4	SO	64	54	47	39	48	41	1,1	1,2	-16	-13
Haldenbergstraße 15	S	59	49	42	34	43	36	1,2	1,1	-16	-13
Am Herzogberg 15b	O	59	49	42	34	43	35	1,5	1,6	-16	-14
Wolfschatten 3	S	64	54	47	39	48	41	1,2	1,4	-16	-13
Hornachstraße 2	NO	64	54	48	39	48	40	0,1	0,3	-16	-14
Am Herzogberg 2	SW	64	54	48	39	48	40	0,5	0,6	-16	-14
Kehlbachstraße 1a	O	59	49	42	34	43	36	1,1	1,1	-16	-13
Kehlbachstraße 4	W	59	49	41	33	43	35	2,0	2,4	-16	-14
Aystetter Weg 10	N	59	49	43	34	43	34	0,2	0,3	-16	-15

BBP Nr. 34 "Südlich der St. Ursula-Strasse"

Tabelle 1 - Ergebnistabelle

Punktname 1	HFront 2	IGW Tag Nacht in dB(A) 3 4		Nullfall Tag Nacht in dB(A) 5 6		Planfall Tag Nacht in dB(A) 7 8		Vergleich Nullfall mit Planfall Diff. NF/PF Tag Diff. NF/PF Nacht in dB(A) 9 10		Vergleich IGW mit Planfall Diff. IGW/PF Tag Diff. IGW/PF Nacht in dB(A) 11 12	
		3	4	5	6	7	8	9	10	11	12
Haldenbergstraße 15	O	59	49	42	34	43	35	1,1	1,2	-16	-14
Deubacher Straße 6a	S	64	54	48	39	48	40	0,4	0,6	-16	-14
Am Herzogberg 20a	NO	59	49	42	34	43	35	0,9	1,0	-16	-14
St. Ursula	NO	64	54	47	39	48	40	1,1	1,2	-16	-14
Deubacher Straße 10	S	64	54	47	39	48	40	1,0	1,1	-16	-14
Steinäcker 5	NW	59	49	42	34	43	35	1,0	1,2	-16	-14
Haldenbergstraße 14	N	59	49	42	34	43	35	0,6	0,8	-16	-14
Steinäcker 8	S	59	49	42	34	43	35	1,1	1,1	-16	-14
Am Herzogberg 19	N	59	49	41	33	43	35	1,3	1,5	-16	-14
Hornachstraße 2	NW	64	54	48	39	48	39	0,2	0,3	-16	-15
Haldenbergstraße 4	S	59	49	42	34	43	35	0,9	1,0	-16	-14
Haldenbergstraße 18	O	59	49	42	34	43	35	0,6	0,7	-16	-14
Haldenbergstraße 4	N	59	49	42	34	43	34	0,4	0,5	-16	-15
Deubacher Straße 15a	O	64	54	47	39	48	39	0,3	0,5	-16	-15
Am Herzogberg 15c	N	59	49	41	33	43	35	1,2	1,3	-16	-14
Aystetter Weg 8	O	59	49	42	34	43	34	0,2	0,3	-16	-15
Haldenbergstraße 2	N	59	49	42	34	43	34	0,4	0,5	-16	-15
Haldenbergstraße 7	N	59	49	42	34	43	35	0,7	0,8	-16	-14
Wofschatten 2	S	64	54	47	39	48	39	0,3	0,4	-16	-15
Am Herzogberg 4	SW	64	54	47	39	48	39	0,5	0,6	-16	-15
Deubacher Straße 11	W	64	54	47	39	47	39	0,3	0,4	-17	-15
Am Herzogberg 15	O	59	49	41	33	42	35	1,2	1,4	-17	-14
	N	59	49	41	33	42	35	1,4	1,5	-17	-14
Biburger Straße 21	N	59	49	42	33	42	34	0,3	0,4	-17	-15

BBP Nr. 34 "Südlich der St. Ursula-Strasse"

Tabelle 1 - Ergebnistabelle

Punktname 1	HFront 2	IGW Tag Nacht in dB(A) 3 4		Nullfall Tag Nacht in dB(A) 5 6		Planfall Tag Nacht in dB(A) 7 8		Vergleich Nullfall mit Planfall Diff. NF/PF Tag Diff. NF/PF Nacht in dB(A) 9 10		Vergleich IGW mit Planfall Diff. IGW/PF Tag Diff. IGW/PF Nacht in dB(A) 11 12	
		3	4	5	6	7	8	9	10	11	12
Deubacher Straße 6a	N	64	54	47	38	47	39	0,4	0,4	-17	-15
Biburger Straße 10	S	64	54	47	38	47	39	0,5	0,6	-17	-15
St.-Ursula-Straße 7	S	59	49	41	32	42	34	1,8	2,1	-17	-15
Am Herzogberg 30	O	59	49	41	34	42	35	1,0	1,1	-17	-14
Haldenbergstraße 1	N	59	49	42	33	42	34	0,7	0,8	-17	-15
Haldenbergstraße 14	W	59	49	42	33	42	34	0,7	0,9	-17	-15
Steinäcker 4	S	59	49	41	34	42	35	1,1	1,1	-17	-14
Am Herzogberg 8	S	64	54	46	39	47	40	1,0	1,1	-17	-14
Deubacher Straße 18	N	64	54	47	38	47	39	0,3	0,5	-17	-15
Deubacher Straße 23	N	64	54	47	38	47	39	0,3	0,4	-17	-15
Am Herzogberg 6a	N	64	54	46	38	47	39	0,8	0,9	-17	-15
Am Herzogberg 24	W	59	49	41	33	42	34	0,9	1,0	-17	-15
St.-Ursula-Straße 2	W	64	54	47	38	47	39	0,5	0,7	-17	-15
Deubacher Straße 27	S	59	49	42	33	42	34	0,3	0,4	-17	-15
Deubacher Straße 6	O	64	54	47	38	47	39	0,4	0,5	-17	-15
Haldenbergstraße 2	S	59	49	41	33	42	34	0,7	0,8	-17	-15
St. Ursula	O	64	54	46	38	47	39	1,1	1,1	-17	-15
Biburger Straße 34	W	59	49	41	33	42	34	0,5	0,6	-17	-15
Am Herzogberg 15	N	59	49	41	33	42	34	1,3	1,5	-17	-15
Biburger Straße 34	N	59	49	42	33	42	34	0,4	0,5	-17	-15
Am Herzogberg 4	SW	64	54	46	38	47	39	0,5	0,7	-17	-15
Biburger Straße 6	O	64	54	46	38	47	39	0,6	0,7	-17	-15
Am Herzogberg 6a	W	64	54	46	38	47	39	0,5	0,6	-17	-15
Kehlbachstraße 1b	S	59	49	41	33	42	34	0,9	1,0	-17	-15

BBP Nr. 34 "Südlich der St. Ursula-Strasse"

Tabelle 1 - Ergebnistabelle

Punktname 1	HFront 2	IGW Tag Nacht in dB(A) 3 4		Nullfall Tag Nacht in dB(A) 5 6		Planfall Tag Nacht in dB(A) 7 8		Vergleich Nullfall mit Planfall Diff. NF/PF Tag Diff. NF/PF Nacht in dB(A) 9 10		Vergleich IGW mit Planfall Diff. IGW/PF Tag Diff. IGW/PF Nacht in dB(A) 11 12	
		3	4	5	6	7	8	9	10	11	12
Haldenbergstraße 7	N	59	49	41	33	42	34	0,7	0,8	-17	-15
Haldenbergstraße 14	N	59	49	41	33	42	34	0,6	0,7	-17	-15
Am Herzogberg 40	N	59	49	41	33	42	34	0,9	1,0	-17	-15
Biburger Straße 13	N	59	49	42	33	42	33	0,2	0,3	-17	-16
Am Herzogberg 6	SW	64	54	46	38	47	39	0,9	1,0	-17	-15
St. Ursula	N	64	54	46	38	47	39	0,7	0,9	-17	-15
St.-Ursula-Straße 2	W	64	54	46	38	47	38	0,5	0,5	-17	-16
Haldenbergstraße 3	N	59	49	41	33	42	33	0,7	0,8	-17	-16
Deubacher Straße 17	O	64	54	46	38	47	38	0,3	0,5	-17	-16
Deubacher Straße 15a	S	64	54	46	38	47	38	0,4	0,4	-17	-16
Am Herzogberg 26	O	59	49	40	33	42	34	1,1	1,2	-17	-15
Aystetter Weg 5	SO	64	54	46	38	47	38	0,3	0,3	-17	-16
Am Herzogberg 20a	SW	59	49	41	33	41	33	0,6	0,7	-18	-16
Deubacher Straße 6a	O	64	54	46	37	46	38	0,6	0,8	-18	-16
Biburger Straße 23	O	59	49	41	32	41	33	0,2	0,3	-18	-16
Deubacher Straße 4	O	64	54	46	37	46	38	0,4	0,6	-18	-16
Haldenbergstraße 4	W	59	49	41	32	41	33	0,5	0,7	-18	-16
Biburger Straße 34	W	59	49	41	32	41	33	0,5	0,7	-18	-16
Haldenbergstraße 7	S	59	49	40	33	41	34	0,9	1,1	-18	-15
Am Herzogberg 24	W	59	49	40	32	41	33	0,8	0,9	-18	-16
Deubacher Straße 5	W	64	54	46	37	46	38	0,2	0,3	-18	-16
Haldenbergstraße 16	O	59	49	40	32	41	33	0,6	0,7	-18	-16
St. Ursula	W	64	54	46	37	46	38	0,4	0,6	-18	-16
Deubacher Straße 17	N	64	54	46	37	46	38	0,4	0,5	-18	-16

BBP Nr. 34 "Südlich der St. Ursula-Strasse" Tabelle 1 - Ergebnistabelle

Punktname 1	HFront 2	IGW Tag Nacht in dB(A) 3 4		Nullfall Tag Nacht in dB(A) 5 6		Planfall Tag Nacht in dB(A) 7 8		Vergleich Nullfall mit Planfall Diff. NF/PF Tag Diff. NF/PF Nacht in dB(A) 9 10		Vergleich IGW mit Planfall Diff. IGW/PF Tag Diff. IGW/PF Nacht in dB(A) 11 12	
		3	4	5	6	7	8	9	10	11	12
Am Herzogberg 24	N	59	49	40	32	41	33	0,8	1,0	-18	-16
Biburger Straße 26	S	64	54	45	37	46	38	0,6	0,7	-18	-16
Am Herzogberg 20	S	59	49	40	32	41	33	0,5	0,6	-18	-16
Aystetter Weg 5	SW	64	54	46	37	46	37	0,3	0,4	-18	-17
Deubacher Straße 9	W	64	54	46	37	46	37	0,2	0,4	-18	-17
Biburger Straße 34	W	59	49	40	32	41	33	0,9	1,0	-18	-16
Horgauer Straße 5	NO	64	54	46	37	46	37	0,3	0,4	-18	-17
Deubacher Straße 17	S	64	54	46	37	46	37	0,3	0,4	-18	-17
Am Herzogberg 4	SO	64	54	45	37	46	38	0,8	0,9	-18	-16
Biburger Straße 34	S	59	49	40	32	41	33	1,0	1,1	-18	-16
Am Herzogberg 8	W	64	54	45	37	46	37	0,4	0,6	-18	-17
Deubacher Straße 22	O	59	49	40	32	41	32	0,6	0,7	-18	-17
Am Herzogberg 20	W	59	49	40	32	41	32	0,5	0,7	-18	-17
Deubacher Straße 19	N	64	54	45	37	46	37	0,3	0,5	-18	-17
St.-Ursula-Straße 4	W	64	54	44	37	46	38	1,2	1,2	-18	-16
Haldenbergstraße 9	O	59	49	40	32	40	33	0,9	1,0	-19	-16
Am Herzogberg 20	S	59	49	40	32	40	32	0,5	0,6	-19	-17
Am Herzogberg 16	S	64	54	44	37	45	38	1,0	1,0	-19	-16
Aystetter Weg 12	N	59	49	40	31	40	32	0,3	0,4	-19	-17
Deubacher Straße 16	O	64	54	45	37	45	37	0,6	0,8	-19	-17
Deubacher Straße 17	O	64	54	45	37	45	37	0,3	0,4	-19	-17
Am Nesselgraben 1	N	64	54	45	36	45	37	0,2	0,3	-19	-17
Horgauer Straße 7	NO	64	54	45	36	45	37	0,3	0,3	-19	-17
Am Herzogberg 8	N	64	54	45	36	45	37	0,4	0,5	-19	-17

BBP Nr. 34 "Südlich der St. Ursula-Strasse"

Tabelle 1 - Ergebnistabelle

Punktname 1	HFront 2	IGW Tag Nacht in dB(A) 3 4		Nullfall Tag Nacht in dB(A) 5 6		Planfall Tag Nacht in dB(A) 7 8		Vergleich Nullfall mit Planfall Diff. NF/PF Tag Diff. NF/PF Nacht in dB(A) 9 10		Vergleich IGW mit Planfall Diff. IGW/PF Tag Diff. IGW/PF Nacht in dB(A) 11 12	
		3	4	5	6	7	8	9	10	11	12
Biburger Straße 25	N	59	49	40	31	40	32	0,2	0,3	-19	-17
Am Herzogberg 8	W	64	54	45	36	45	37	0,4	0,6	-19	-17
Am Herzogberg 22	S	59	49	39	31	40	32	0,9	1,0	-19	-17
Deubacher Straße 18	O	64	54	45	36	45	37	0,4	0,5	-19	-17
Am Herzogberg 20	S	59	49	40	31	40	32	0,5	0,6	-19	-17
Aystetter Weg 6	N	59	49	40	31	40	31	0,3	0,4	-19	-18
Deubacher Straße 15a	S	64	54	45	36	45	36	0,4	0,4	-19	-18
Biburger Straße 34	N	59	49	39	31	40	32	0,5	0,6	-19	-17
Am Herzogberg 40	W	59	49	39	31	40	32	0,9	1,0	-19	-17
Aystetter Weg 12	N	59	49	39	31	40	31	0,3	0,3	-19	-18
Deubacher Straße 19	W	64	54	44	36	45	36	0,3	0,4	-19	-18
Deubacher Straße 15a	N	64	54	44	36	45	36	0,3	0,5	-19	-18
Aystetter Weg 12	N	59	49	39	31	40	31	0,3	0,4	-19	-18
Biburger Straße 9	N	59	49	40	31	40	31	0,2	0,4	-19	-18
Am Nesselgraben 1	W	64	54	45	36	45	36	0,2	0,3	-19	-18
Deubacher Straße 8	O	64	54	44	36	45	37	0,5	0,7	-19	-17
Haus der Vereine	O	64	54	44	36	45	36	0,3	0,5	-19	-18
Am Herzogberg 20	W	59	49	39	31	40	31	0,4	0,6	-19	-18
Deubacher Straße 28	SO	59	49	39	31	40	31	0,4	0,6	-19	-18
Am Herzogberg 6a	S	64	54	44	36	45	36	0,6	0,7	-19	-18
Am Herzogberg 8	W	64	54	44	36	45	36	0,4	0,5	-19	-18
Am Herzogberg 34	W	59	49	38	31	40	32	1,1	1,2	-19	-17
Am Herzogberg 12	W	64	54	44	36	44	37	0,7	0,9	-20	-17
Aystetter Weg 8	N	59	49	39	30	39	31	0,2	0,4	-20	-18

BBP Nr. 34 "Südlich der St. Ursula-Strasse"

Tabelle 1 - Ergebnistabelle

Punktname 1	HFront 2	IGW Tag Nacht in dB(A) 3 4		Nullfall Tag Nacht in dB(A) 5 6		Planfall Tag Nacht in dB(A) 7 8		Vergleich Nullfall mit Planfall Diff. NF/PF Tag Diff. NF/PF Nacht in dB(A) 9 10		Vergleich IGW mit Planfall Diff. IGW/PF Tag Diff. IGW/PF Nacht in dB(A) 11 12	
		3	4	5	6	7	8	9	10	11	12
Am Herzogberg 28	S	59	49	38	31	39	32	0,9	0,9	-20	-17
Deubacher Straße 25	W	59	49	39	30	39	31	0,2	0,4	-20	-18
Deubacher Straße 17	S	64	54	44	35	44	36	0,3	0,5	-20	-18
Horgauer Straße 1	NW	64	54	44	35	44	36	0,3	0,4	-20	-18
Deubacher Straße 24	O	59	49	39	30	39	31	0,5	0,6	-20	-18
Haldenbergstraße 7	O	59	49	39	30	39	31	0,6	0,7	-20	-18
St. Ursula	SO	64	54	43	35	44	36	1,0	1,1	-20	-18
Am Herzogberg 8	S	64	54	44	35	44	36	0,4	0,6	-20	-18
Haldenbergstraße 2	O	59	49	39	30	39	31	0,3	0,4	-20	-18
Am Herzogberg 4	SW	64	54	44	35	44	36	0,5	0,7	-20	-18
Am Herzogberg 30	W	59	49	38	30	39	31	0,7	0,8	-20	-18
Am Herzogberg 34	S	59	49	38	30	39	31	1,0	1,0	-20	-18
Deubacher Straße 13	W	64	54	43	35	44	35	0,3	0,4	-20	-19
	W	64	54	43	35	44	35	0,2	0,4	-20	-19
Am Herzogberg 30	S	59	49	38	30	38	30	0,8	0,9	-21	-19
Biburger Straße 34	S	59	49	37	30	38	31	0,9	1,0	-21	-18
Haldenbergstraße 9	O	59	49	37	30	38	31	1,0	1,0	-21	-18
Am Herzogberg 38	W	59	49	38	29	38	30	0,7	0,8	-21	-19
Horgauer Straße 3	SW	64	54	43	34	43	35	0,3	0,4	-21	-19
Haldenbergstraße 7	S	59	49	37	30	38	30	0,9	0,9	-21	-19
Am Herzogberg 6a	O	64	54	42	34	43	35	0,8	0,9	-21	-19
Deubacher Straße 18	O	64	54	42	34	43	35	0,6	0,8	-21	-19
Deubacher Straße 19	W	64	54	42	34	43	34	0,3	0,4	-21	-20
Steinäcker 2	S	59	49	37	29	38	30	0,9	0,9	-21	-19

BBP Nr. 34 "Südlich der St. Ursula-Strasse"

Tabelle 1 - Ergebnistabelle

Punktname 1	HFront 2	IGW Tag Nacht in dB(A) 3 4		Nullfall Tag Nacht in dB(A) 5 6		Planfall Tag Nacht in dB(A) 7 8		Vergleich Nullfall mit Planfall Diff. NF/PF Tag Diff. NF/PF Nacht in dB(A) 9 10		Vergleich IGW mit Planfall Diff. IGW/PF Tag Diff. IGW/PF Nacht in dB(A) 11 12	
		3	4	5	6	7	8	9	10	11	12
Deubacher Straße 27	W	59	49	37	29	38	29	0,2	0,3	-21	-20
Aystetter Weg 3	SO	64	54	42	34	43	34	0,2	0,4	-21	-20
Am Herzogberg 38	O	59	49	37	29	38	30	0,9	1,0	-21	-19
Am Herzogberg 30	S	59	49	37	29	37	30	0,8	0,9	-22	-19
Haldenbergstraße 3	S	59	49	37	29	37	30	0,8	1,0	-22	-19
Steinäcker 2	O	59	49	36	29	37	30	1,0	1,0	-22	-19
Horgauer Straße 1	NO	64	54	42	33	42	34	0,3	0,3	-22	-20
Deubacher Straße 17	S	64	54	42	33	42	34	0,2	0,4	-22	-20
Am Herzogberg 38	S	59	49	37	28	37	29	0,6	0,7	-22	-20
Aystetter Weg 8	N	59	49	37	28	37	29	0,2	0,3	-22	-20
Am Herzogberg 26	W	59	49	37	28	37	29	0,4	0,5	-22	-20
	S	59	49	37	28	37	29	0,4	0,5	-22	-20
Aystetter Weg 3	NO	64	54	42	33	42	33	0,3	0,3	-22	-21
	NO	64	54	42	33	42	33	0,2	0,3	-22	-21
Am Herzogberg 36	S	59	49	36	28	37	29	0,6	0,7	-22	-20
Haldenbergstraße 1	S	59	49	36	28	37	29	0,8	0,9	-22	-20
Deubacher Straße 18	O	64	54	41	33	42	33	0,4	0,6	-22	-21
Deubacher Straße 15a	W	64	54	41	33	42	33	0,2	0,3	-22	-21
St. Ursula	S	64	54	41	33	42	33	0,4	0,6	-22	-21
Deubacher Straße 27	W	59	49	36	28	36	28	0,2	0,4	-23	-21
Deubacher Straße 31	W	59	49	36	28	36	28	0,2	0,4	-23	-21
Am Herzogberg 40	W	59	49	36	27	36	28	0,5	0,7	-23	-21
Aystetter Weg 1	NW	64	54	41	32	41	33	0,3	0,4	-23	-21
Horgauer Straße 5	SO	64	54	41	32	41	33	0,3	0,3	-23	-21

BBP Nr. 34 "Südlich der St. Ursula-Strasse"

Tabelle 1 - Ergebnistabelle

Punktname 1	HFront 2	IGW Tag Nacht in dB(A) 3 4		Nullfall Tag Nacht in dB(A) 5 6		Planfall Tag Nacht in dB(A) 7 8		Vergleich Nullfall mit Planfall Diff. NF/PF Tag Diff. NF/PF Nacht in dB(A) 9 10		Vergleich IGW mit Planfall Diff. IGW/PF Tag Diff. IGW/PF Nacht in dB(A) 11 12	
		3	4	5	6	7	8	9	10	11	12
Deubacher Straße 31	W	59	49	36	27	36	28	0,2	0,4	-23	-21
Am Herzogberg 24	S	59	49	36	27	36	28	0,4	0,6	-23	-21
Deubacher Straße 29	W	59	49	36	27	36	28	0,2	0,4	-23	-21
Aystetter Weg 3	NW	64	54	41	32	41	32	0,2	0,3	-23	-22
	NW	64	54	40	32	41	32	0,3	0,3	-23	-22
Am Herzogberg 36	S	59	49	35	27	36	28	0,6	0,7	-23	-21
Steinäcker 2	O	59	49	35	27	36	28	0,9	1,0	-23	-21
Deubacher Straße 29	W	59	49	35	27	36	27	0,3	0,3	-23	-22
Deubacher Straße 23	S	64	54	40	32	41	32	0,2	0,3	-23	-22
Am Herzogberg 24	S	59	49	35	27	35	27	0,7	0,7	-24	-22
Deubacher Straße 15a	W	64	54	40	32	40	32	0,2	0,3	-24	-22
Aystetter Weg 5	NO	64	54	40	31	40	32	0,3	0,3	-24	-22
Am Herzogberg 34	W	59	49	35	27	35	27	0,6	0,7	-24	-22
Am Herzogberg 20a	SO	59	49	35	26	35	27	0,5	0,7	-24	-22
Am Herzogberg 12	S	64	54	40	31	40	32	0,4	0,6	-24	-22
Am Herzogberg 26	S	59	49	35	26	35	27	0,5	0,6	-24	-22
Deubacher Straße 17	W	64	54	40	31	40	32	0,3	0,4	-24	-22
Steinäcker 6	O	59	49	34	26	35	27	0,7	0,9	-24	-22
Deubacher Straße 15a	S	64	54	40	31	40	32	0,3	0,4	-24	-22
Deubacher Straße 23	W	64	54	40	31	40	31	0,2	0,3	-24	-23
Deubacher Straße 17	W	64	54	40	31	40	31	0,2	0,4	-24	-23
Am Herzogberg 38	S	59	49	34	26	35	27	0,6	0,7	-24	-22
Deubacher Straße 23	W	64	54	40	31	40	31	0,2	0,4	-24	-23
Haldenbergstraße 3	W	59	49	34	26	35	27	0,5	0,6	-24	-22

BBP Nr. 34 "Südlich der St. Ursula-Strasse"

Tabelle 1 - Ergebnistabelle

Punktname 1	HFront 2	IGW Tag Nacht in dB(A) 3 4		Nullfall Tag Nacht in dB(A) 5 6		Planfall Tag Nacht in dB(A) 7 8		Vergleich Nullfall mit Planfall Diff. NF/PF Tag Diff. NF/PF Nacht in dB(A) 9 10		Vergleich IGW mit Planfall Diff. IGW/PF Tag Diff. IGW/PF Nacht in dB(A) 11 12	
		3	4	5	6	7	8	9	10	11	12
Aystetter Weg 5	SW	64	54	40	31	40	31	0,2	0,4	-24	-23
Am Herzogberg 24	O	59	49	34	26	35	27	0,6	0,7	-24	-22
Am Herzogberg 40	S	59	49	34	26	35	26	0,5	0,5	-24	-23
Biburger Straße 5	NW	64	54	39	31	40	31	0,2	0,3	-24	-23
Haldenbergstraße 7	O	59	49	34	26	35	26	0,5	0,6	-24	-23
Aystetter Weg 5	NW	64	54	39	31	40	31	0,3	0,3	-24	-23
Am Herzogberg 34	S	59	49	34	26	35	27	0,7	0,9	-24	-22
Steinäcker 2	O	59	49	34	25	34	26	0,7	0,9	-25	-23
Am Herzogberg 24	S	59	49	34	25	34	26	0,5	0,7	-25	-23
Haldenbergstraße 1	O	59	49	34	25	34	25	0,3	0,4	-25	-24
Am Herzogberg 40	S	59	49	33	25	34	26	0,5	0,6	-25	-23
Am Herzogberg 34	S	59	49	33	25	34	25	0,6	0,7	-25	-24
Steinäcker 2	S	59	49	33	25	33	25	0,6	0,7	-26	-24
Deubacher Straße 15a	W	64	54	38	29	38	30	0,2	0,4	-26	-24
Steinäcker 4	O	59	49	32	24	33	25	0,6	0,7	-26	-24
Steinäcker 8	O	59	49	33	24	33	25	0,4	0,6	-26	-24
Horgauer Straße 7	SW	64	54	38	29	38	29	0,2	0,3	-26	-25
Horgauer Straße 3	NW	64	54	37	29	37	29	0,2	0,4	-27	-25
Biburger Straße 34	O	59	49	32	23	32	24	0,2	0,4	-27	-25
Horgauer Straße 1	NW	64	54	37	28	37	28	0,2	0,3	-27	-26
Aystetter Weg 5	NW	64	54	37	28	37	28	0,2	0,3	-27	-26
Haldenbergstraße 7	O	59	49	31	23	32	24	0,9	0,9	-27	-25
Horgauer Straße 5	SW	64	54	36	28	37	28	0,3	0,3	-27	-26
Am Herzogberg 40	O	59	49	31	22	31	23	0,4	0,5	-28	-26

BBP Nr. 34 "Südlich der St. Ursula-Strasse"
Tabelle 1 - Ergebnistabelle

Punktname 1	HFront 2	IGW in dB(A)		Nullfall in dB(A)		Planfall in dB(A)		Vergleich Nullfall mit Planfall Diff. NF/PF in dB(A)		Vergleich IGW mit Planfall Diff. IGW/PF in dB(A)	
		Tag 3	Nacht 4	Tag 5	Nacht 6	Tag 7	Nacht 8	Tag 9	Nacht 10	Tag 11	Nacht 12
Am Herzogberg 38	O	59	49	31	23	31	23	0,8	0,9	-28	-26
Biburger Straße 23	N	59	49	31	22	31	23	0,2	0,4	-28	-26
Horgauer Straße 6	NW	59	49	30	22	31	22	0,2	0,3	-28	-27
Am Herzogberg 38	S	59	49	29	21	30	22	0,9	1,0	-29	-27
Hornachstraße 2	NW	64	54	34	26	34	26	0,2	0,3	-30	-28
	NW	64	54	34	25	34	25	0,3	0,4	-30	-29
Biburger Straße 34	O	59	49	27	18	27	19	0,4	0,5	-32	-30
	S	59	49	27	18	27	19	0,4	0,6	-32	-30
Horgauer Straße 7	NW	64	54	31	22	31	23	0,3	0,3	-33	-31

Tab. 2 - Ermittlung der Verkehrsmengen	Analyse 2021								Prognose-Nullfall 2035						Prognose-Planfall 2035						Anteil der Verkehrsverteilung durch Mehrverkehr Plangebiet
	DTV	Mt	Mn	p1t	p2t	p1n	p2n	Mt	Mn	p1t	p2t	p1n	p2n	Mt	Mn	p1t	p2t	p1n	p2n		
A1 Biburger Straße / Hornbachstraße (76309700)	2.400	141,0	18,0	1,8	1,5	2,3	2,3	160,7	20,5	1,8	1,5	2,3	2,3	167,5	21,8	1,8	1,5	2,3	2,3	37,5%	
A3 Deubacher Straße (76309701)	1.500	86,0	11,0	2,6	2,0	3,4	3,6	98,0	12,5	2,6	2,0	3,4	3,6	104,8	13,8	2,6	2,0	3,4	3,6	37,5%	

	Analyse 2021								Prognose-Nullfall 2035						Prognose-Planfall 2035						
	DTV	Mt	Mn	p1t	p2t	p1n	p2n	Mt	Mn	p1t	p2t	p1n	p2n	Mt	Mn	p1t	p2t	p1n	p2n		
Am Herzogberg Zufahrt A3 (DTV 400 Kfz/d)	400	24,0	4,4	3,0	4,0	3,0	4,0	27,4	5,0	3,0	4,0	3,0	4,0	36,4	6,7	3,0	4,0	3,0	4,0	50,0%	
St.-Ursula-Straße Zufahrt A1 (DTV 400 Kfz/d)	400	24,0	4,4	3,0	4,0	3,0	4,0	27,4	5,0	3,0	4,0	3,0	4,0	36,4	6,7	3,0	4,0	3,0	4,0	50,0%	
Bachgäßle	200	12,0	2,2	3,0	4,0	3,0	4,0	13,7	2,5	3,0	4,0	3,0	4,0	18,2	3,3	3,0	4,0	3,0	4,0	25,0%	
St.-Ursula-Straße	200	12,0	2,2	3,0	4,0	3,0	4,0	13,7	2,5	3,0	4,0	3,0	4,0	18,2	3,3	3,0	4,0	3,0	4,0	25,0%	
Kehlbachstraße	200	12,0	2,2	3,0	4,0	3,0	4,0	13,7	2,5	3,0	4,0	3,0	4,0	18,2	3,3	3,0	4,0	3,0	4,0	25,0%	
Haldenbergstraße	200	12,0	2,2	3,0	4,0	3,0	4,0	13,7	2,5	3,0	4,0	3,0	4,0	18,2	3,3	3,0	4,0	3,0	4,0	25,0%	
Steinäcker	200	12,0	2,2	3,0	4,0	3,0	4,0	13,7	2,5	3,0	4,0	3,0	4,0	18,2	3,3	3,0	4,0	3,0	4,0	25,0%	
Am Herzogberg	200	12,0	2,2	3,0	4,0	3,0	4,0	13,7	2,5	3,0	4,0	3,0	4,0	18,2	3,3	3,0	4,0	3,0	4,0	25,0%	
Planstraße Anschlüsse Nord und Ost	150													9,0	1,7	3,0	4,0	3,0	4,0	50,0%	
Planstraße (Ringerschließung innen)	75													4,5	0,8	3,0	4,0	3,0	4,0	25,0%	

	DTV	Mt	Mn	p1t	p2t	p1n	p2n
Verkehrserzeugung Plangebiet 2035 in Kfz/d	300	18,0	3,3	3%	4%	3%	4%
Umrechnungsfakt. DTV zu Mt / Mn und % SV-Anteile		0,06	0,011	3%	4%	3%	4%